



# EGLO EXPERT



By integrating high-quality tri-proof, wall/ceiling, under-cabinet, home & office, emergency & EXIT luminaires, and floodlights, we at EGLO are revolutionizing the needs of our customers in a wide variety of environments, such as kitchens, garages, or utility rooms. Thanks to our sophisticated development work, we have succeeded in developing a product range that meets the most modern requirements and innovations, and with such perfection in detail, it is unique on the market.

The expansion of our LED tube range also provides an extremely wide range of applications. The EU-wide ban on conventional fluorescent tubes gives us the opportunity to become a leader in the moisture-resistant lighting market. The premium models in energy efficiency class C guarantee high lumen output with simultaneously low energy consumption.

*Mit der Integration hochwertiger Feuchtraum-, Wand- / Decken-, Unterbau-, Home & Office-, Emergency & EXIT Leuchten sowie Flutlichtstrahlern revolutionieren wir bei EGLO die Bedürfnisse unserer Kunden:innen in den verschiedensten Umgebungen, wie Küchen, Garagen oder Technikräumen. Aufgrund ausgereifter Entwicklungsarbeit ist es uns gelungen, ein Sortiment auszuarbeiten, welches den modernsten Ansprüchen und Innovationen entspricht und in dieser Perfektion zum Detail noch nicht am Markt existiert.*

*Durch die Erweiterung unseres LED Tube Sortiments bieten wir darüber hinaus einen extrem umfangreichen Einsatzbereich. Das EU-weite Verbot konventioneller Leuchtstoffröhren bietet die Möglichkeit, auf moderne LED-Varianten umzusteigen. Die Premiummodelle in EEI Klasse C garantieren hohen Lumenoutput bei gleichzeitig geringem Energieverbrauch.*

# CONTENT

EGLO EXPERT



# TRI-PROOF LUMINAIRES

FEUCHTRAUMLEUCHTEN

4

# UNDERCABINET LIGHT SOLUTIONS

UNTERBAU-LICHTLÖSUNGEN

18

# HOME & OFFICE

ZUHAUSE & BÜRO

32

# WALL & CEILING LUMINAIRES

WAND- & DECKENLEUCHTEN

44

# EMERGENCY & EXIT LIGHTS

NOT- & EINZELBATTERIE LEUCHTEN

54

# FLOODLIGHTS

FLUTLICHTER

60

# LED T8 TUBES

LED T8 RÖHREN

66

## **AMAZON FREE**

Our luminaires are not available via various online platforms and at dubious dumping prices. We consciously focus on strengthening the local trade, personalised advice and fair prices - for long-lasting quality and lasting satisfaction.

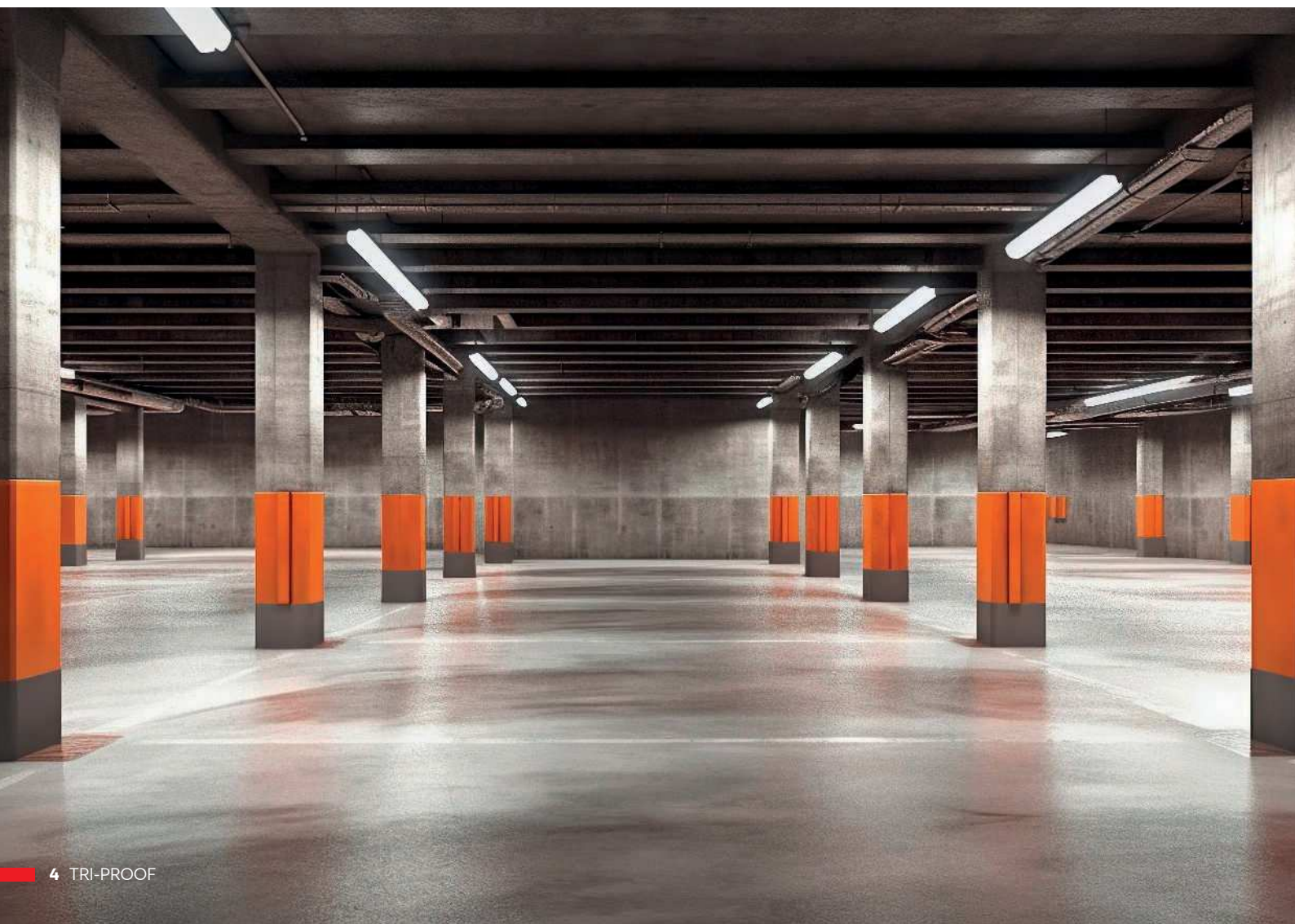
## **AMAZON FREI**

*AMAZON FREI Unsere Leuchten sind nicht über diverse Onlineplattformen und zu fragwürdigen Dumpingpreisen erhältlich. Wir setzen bewusst, auf die Stärkung des stationären Handels, persönliche Beratung und faire Preise – für langlebige Qualität und nachhaltige Zufriedenheit.*

# TRI-PROOF LUMINAIRES OVERVIEW

## FEUCHTRAUMLEUCHTEN ÜBERSICHT

BASIC / BASIC PLUS .....	6
SLIM / SLIM CCT / SLIM SENSOR .....	8
EASY FIX .....	10
PRIME .....	11
AMMONIAK .....	12
EMERGENCY .....	10
ACCESSORIES .....	16



# The complete concept for demanding applications

## Das Komplettkonzept für anspruchsvolle Einsatzbereiche

With our new generation of tri-proof luminaires, we offer a comprehensive range for a wide variety of applications - from simple entry-level solutions to particularly robust, high-performance models for industry, agriculture and car washes. Our range is accompanied by an informative POS system that provides orientation and makes it easier for customers to make their choice - clearly structured, informative and practical.

Whether in stables, workshops or car washes - our tri-proof luminaires deliver light output and resistance exactly where it is needed.

### Your benefits at a glance:

#### Versatile range

- All models with Quick Connector (no screw terminals)
- Models for standard applications with replaceable T8 LED tubes
- Entry-level price and premium versions with PC coating and high lumen output
- Permanently installed LED variants with long service life
- Particularly energy-efficient with high light output

#### Robust performance for extreme conditions

- Variants with IK06 to IK10 impact resistance classes
- All models at least IP65, special variants with IP69K - e.g. for environments containing ammonia
- Perfectly suited for car washes, stables, workshops, storage and technical rooms

#### Holistic concept with a clear system

- Sophisticated product structure for easy orientation
- Standardised design & POS presentation for maximum recognition
- Clear labelling of technical properties and areas of application

Mit unserer neuen Generation an Feuchtraumleuchten bieten wir ein durchdachtes Sortiment für verschiedenste Anwendungen – von einfachen Lösungen im Preiseinstieg bis hin zu besonders robusten, leistungsstarken Modellen für Industrie, Landwirtschaft und Waschstraßen. Begleitet wird unser Sortiment durch ein aussagekräftiges POS-System, welches für Orientierung sorgt und dem Kunden die Auswahl erleichtert – klar strukturiert, informativ und praxisnah.

Ob Carport, Garage, Keller, bis hin zu Werkstatt, Stall und Waschanlage – unsere Feuchtraumleuchten liefern Lichtleistung und Widerstandskraft genau da, wo sie gebraucht werden.

### Ihre Vorteile auf einen Blick:

#### Vielseitiges Sortiment

- Alle Modelle mit Quick Connector (keine Schraubklemmen)
- Modelle für Standardanwendungen mit wechselbaren T8 LED Röhren
- Preiseinstieg und Premiumvarianten mit PC Coating und hohem Lumenoutput
- Fix verbaute und wechselbare LED Varianten mit hoher Lebensdauer
- Besonders energieeffizient bei hoher Lichtleistung

#### Robuste Leistung für extreme Bedingungen

- Varianten mit einer Schlagfestigkeitsklasse von IK06 bis IK10
- Alle Modelle mindestens IP65, spezielle Varianten mit IP69K – z. B. für ammoniakhaltige Umgebungen
- Spezielle Premiummodelle perfekt geeignet für Waschstraßen, Stallungen, Werkstätten, Lager- und Technikräume

#### Durchdachtes Konzept mit klarer Vision

- Ausgereiftes Konzept / Produktstruktur für leichte Orientierung
- Einheitliches Design & POS-Präsentation für maximale Wiedererkennung
- Klare Kennzeichnung technischer Eigenschaften und Einsatzbereiche

**EGLO Expert – Tri-Proof**

For the highest loads - robust, leak-proof and impact-resistant.

Für höchste Belastungen – robust, dicht und stoßfest.

# BASIC / BASIC PLUS



## BASIC

### HIGHLIGHT

Low-cost through-wired solution.  
Günstige durchverdrahtete Lösung.



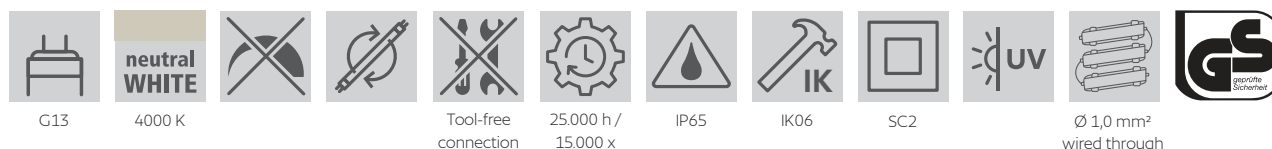
## BASIC PLUS

### HIGHLIGHT

INOX clips and break-resistant tube.  
INOX Clips und bruchhemmende Röhre.

	BASIC	BASIC PLUS
New design <i>Neues Design</i>	✓	✓
Wired through, 3-pole <i>Durchverdrahtet, 3-polig</i>	✓	✓
Beam angle <i>Abstrahlwinkel</i>	180°	180°
Tube bulb included <i>Leuchtmittel inkludiert</i>	✓	✓
LED-Tube replaceable <i>LED-Röhre tauschbar</i>	✓	✓
INOX clips <i>INOX Clips</i>		✓
Metal reflector <i>Metallreflektor</i>		✓
Working temperature <i>Arbeitstemperatur</i>	-15°C / +40°C	-15°C / +40°C
Break-resistant T8 tube <i>Bruchhemmende T8 Röhre</i>		✓

## BASIC



Size	Mat. Nr.	Dimensions (mm)	Wattage (W)	Lumen with cover (lm)	Lumen without cover (lm)
M	901541	L 1258, W 73, H 56	1 x 15	1200	1700
M	901542	L 1258, W 99, H 56	2 x 15	2400	3400
L	901543	L 1558, W 73, H 56	1 x 23	1900	2600
L	901544	L 1558, W 99, H 56	2 x 23	3600	5200

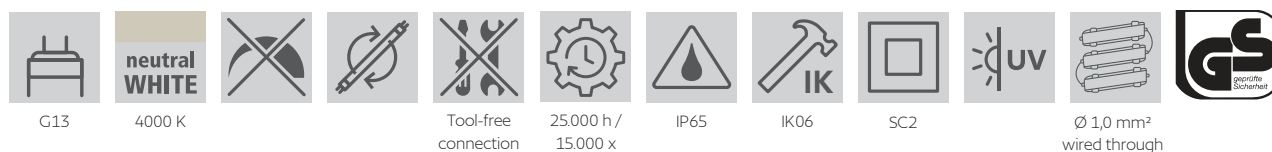
### Details / Beschreibung

- Wired through, 3-pole, in series mounting.  
*Durchgangsverdrahtung, 3-polig, in Serie montierbar.*
- Beam angle 180°.  
*Abstrahlwinkel 180°.*
- Tube changeable.  
*Röhre tauschbar.*



INFO  
VIDEO MATERIAL

## BASIC PLUS



Size	Mat. Nr.	Dimensions (mm)	Wattage (W)	Lumen with cover (lm)	Lumen without cover (lm)
S	901545	L 650, W 73, H 56	1 x 10	1150	1650
M	901546	L 1258, W 73, H 56	1 x 15	1800	2500
M	901547	L 1258, W 99, H 56	2 x 15	3500	5000
L	901548	L 1558, W 73, H 56	1 x 23	2800	3700
L	901549	L 1558, W 99, H 56	2 x 23	5800	7400

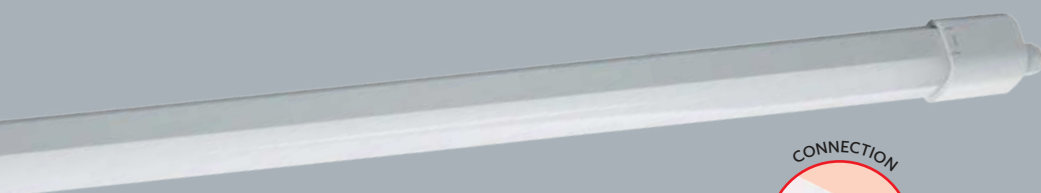
### Details / Beschreibung

- Wired through, 3-pole, in series mounting.  
*Durchgangsverdrahtung, 3-polig, in Serie montierbar.*
- Beam angle 180°.  
*Abstrahlwinkel 180°.*
- Tube changeable.  
*Röhre tauschbar.*
- INOX clips.  
*INOX Clips.*
- Metal reflector.  
*Metallreflector.*
- Break-resistant T8 tubes.  
*Bruchhemmende T8 Röhren.*



INFO  
VIDEO MATERIAL

# SLIM / SLIM CCT / SLIM SENSOR



**SLIM**

## HIGHLIGHT

Continuous mounting rail.  
Durchgehende Montageschiene.



**SLIM CCT**

## HIGHLIGHT

Adjustable colour temperature.  
Farbtemperatur einstellbar.



**SLIM SENSOR**

## HIGHLIGHT

High frequency sensor.  
Hochfrequenzsensor.

	SLIM	SLIM CCT	SLIM SENSOR
New design <i>Neues Design</i>	✓	✓	✓
Change colour temperature <i>Farbwechselschieber</i>		✓	
Wired through, 3-pole <i>Durchverdrahtet, 3-polig</i>	✓	✓	
Beam angle <i>Abstrahlwinkel</i>	120°	120°	120°
Lifetime <i>Lebensdauer</i>	30.000 h	30.000 h	30.000 h
Working temperature <i>Arbeitstemperatur</i>	-20°C / +40°C	-20°C / +40°C	-20°C / +40°C

## SLIM



Size	Mat. Nr.	Dimensions (mm)	Wattage (W)	Lumen with cover (lm)	Lumen without cover (lm)
<b>S</b>	<b>901551</b>	L 650, W 56, H 53	15,2	2200	2800
<b>M</b>	<b>901552</b>	L 1155, W 56, H 53	30	4700	5400
<b>L</b>	<b>901553</b>	L 1550, W 56, H 53	45	6700	8300

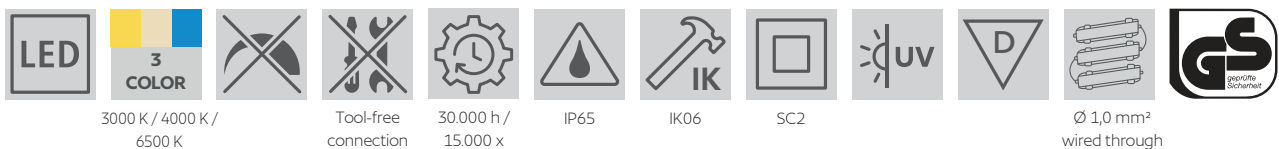
### Details / Beschreibung

- Slim and modern design.  
*Schlankes und modernes Design.*
- Beam angle 120°.  
*Abstrahlwinkel 120°.*
- Wired through, 3-pole, in series mounting.  
*Durchgangsverdrahtung, 3-polig, in Serie montierbar.*
- LED not changeable.  
*LED nicht tauschbar.*



INFO  
VIDEO MATERIAL

## SLIM CCT



Size	Mat. Nr.	Dimensions (mm)	Wattage (W)	Lumen with cover (lm)	Lumen without cover (lm)
<b>M</b>	<b>901554</b>	L 1155, W 56, H 53	30	4500	5400
<b>L</b>	<b>901555</b>	L 1550, W 56, H 53	47	6800	8200

### Details / Beschreibung

- Slim and modern design.  
*Schlankes und modernes Design.*
- Beam angle 120°.  
*Abstrahlwinkel 120°.*
- Wired through, 3-pole, in series mounting.  
*Durchgangsverdrahtung, 3-polig, in Serie montierbar.*



INFO  
VIDEO MATERIAL

## SLIM SENSOR



Size	Mat. Nr.	Dimensions (mm)	Wattage (W)	Lumen with cover (lm)	Lumen without cover (lm)
<b>M</b>	<b>901556</b>	L 1155, W 56, H 53	30	4500	5400
<b>L</b>	<b>901557</b>	L 1550, W 56, H 53	45	7100	8300

### Details / Beschreibung

- Slim and modern design.  
*Schlankes und modernes Design.*
- LED not changeable.  
*LED nicht tauschbar.*
- Beam Angle 120°.  
*Abstrahlwinkel 120°.*
- 50 LUX, 5 meter, 180 sec. - follow up time.  
*50 LUX, 5 Meter, 180 Sekunden – Nachlaufzeit.*



INFO  
VIDEO MATERIAL

# EASY FIX



## EASY FIX

### HIGHLIGHT

Exchangeable circuit board.  
Wechselbare Platine.



TOOL-FREE connection and circuit board replacement.  
Werkzeuglose Verbindung und Austausch der Leiterplatte.



Size	Mat. Nr.	Dimensions (mm)	Wattage (W)	Lumen with cover (lm)	Lumen without cover (lm)
<b>S</b>	<b>901558</b>	L 630, W 72, H 67	12	1500 / 1700 / 2100 / 2300	1900 / 2100 / 2600 / 2900
<b>M</b>	<b>901559</b>	L 1120, W 72, H 67	22,5	2800 / 3500 / 3900 / 4400	3300 / 4100 / 4600 / 5200
<b>L</b>	<b>901561</b>	L 1520, W 72, H 67	31	3900 / 4800 / 5500 / 6300	4500 / 5700 / 6400 / 7300

#### Details / Beschreibung

- Wired through, 3-pole, mounting in series.  
Durchgangsverdrahtung, 3-polig, in Serie montierbar.
- Beam Angle 120°. Abstrahlwinkel 120°.
- LED exchangeable. LED austauschbar.



INFO  
VIDEO MATERIAL

#### Function Powerswitch / Funktion Powerswitch

901558				901559				901561			
11 W	14 W	17 W	20 W	22 W	28 W	34 W	40 W	29 W	36 W	42 W	50 W
1900 lm	2100 lm	2600 lm	2900 lm	3300 lm	4100 lm	4600 lm	5200 lm	4500 lm	5700 lm	6400 lm	7300 lm



## PRIME

### HIGHLIGHT

Centre back connection.  
Rückseitiger Mittelanschluss.



Connection possible in the centre of the rear.  
Anschluss auf der Rückseite mittig möglich.

	neutral WHITE	4000 K	power switch	Tool-free connection	50.000 h / 25.000 x	IP65	IK08	SC1		Ø 1,5 mm² wired through	

Size	Mat. Nr.	Dimensions (mm)	Wattage (W)	Lumen with cover (lm)	Lumen without cover (lm)
M	901562	L 1188, W 85, H 81	24	3100 / 3900 / 4400 / 5000	3500 / 4300 / 5000 / 5700
L	901563	L 1488, W 85, H 81	37	4200 / 5100 / 5900 / 6800	4600 / 5700 / 6400 / 7600

#### Details / Beschreibung

- 5-way Quick Connector - 3-way through-wired, 5-way prepared.  
5-fach Quick Connector - 3-fach durchverdrahtet, 5-fach vorbereitet.
- Connection also possible from the centre back.  
Anschluss auch von Rückseite mittig möglich.
- Beam Angle 120°.  
Abstrahlwinkel 120°.
- LED not changeable.  
LED nicht tauschbar.



INFO  
VIDEO MATERIAL

#### Function Powerswitch / Funktion Powerswitch

901562				901563			
22 W	28 W	34 W	40 W	30 W	37 W	43 W	50 W
3500 lm	4300 lm	5000 lm	5700 lm	4600 lm	5700 lm	6400 lm	7600 lm

# AMMONIAK



## AMMONIAK

### HIGHLIGHT

Resistant to ammoniak as well as hot and high-pressure water jets.

Ammoniakbeständig sowie heiß- und hochdruckstrahlwasserbeständig.



#### Definition / Bedeutung - IP69K

Suitable for high-pressure water jets and hot water.  
Hochdruckstrahlwasser und Heißwasser tauglich.



3000 K / 4000 K /  
6500 K

Tool-free  
connection

50.000 h /  
25.000 x

IP69K

IK08

SC1

Size	Mat. Nr.	Dimensions (mm)	Wattage (W)	Lumen with cover (lm)	Lumen without cover (lm)
M	901564	L 1188, W 85, H 80	24,5	3100 / 3800 / 4400 / 5000	3600 / 4300 / 5100 / 5900
L	901565	L 1488, W 85, H 80	38	3800 / 4700 / 5600 / 6300	4600 / 5800 / 6600 / 7800

#### Details / Beschreibung

- Innovative design.  
*Innovatives Design.*
- Connection also possible from the centre back.  
*Anschluss auch von Rückseite mittig möglich.*
- 5-way Quick Connector - 3-way through-wired / 5-way prepared.  
*5-fach Quick Connector - 3-fach durchverdrahtet / 5-fach vorbereitet.*
- Beam Angle 120°.  
*Abstrahlwinkel 120°.*
- LED not changeable.  
*LED nicht tauschbar.*
- Ammoniak proof material – ideal for animal farming.  
*Ammoniakbeständiges Material – ideal für Tierhaltung.*



INFO  
VIDEO MATERIAL

#### Function Powerswitch / Funktion Powerswitch

901564				901565			
22 W	28 W	34 W	40 W	30 W	37 W	43 W	50 W
3600 lm	4300 lm	5100 lm	5900 lm	4600 lm	5800 lm	6600 lm	7800 lm



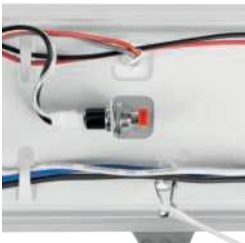
# EMERGENCY



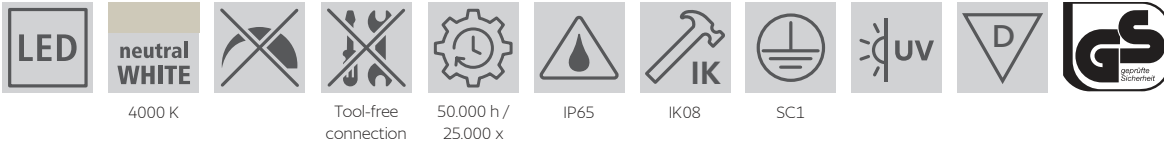
## EMERGENCY

## HIGHLIGHT

Provides uninterrupted light.  
Liefert unterbrechungsfreies Licht.



Emergency test button  
Notfall Testknopf



4000 K

Tool-free  
connection

50.000 h /  
25.000 x

IP65

IK08

SC1

Size	Mat. Nr.	Dimensions (mm)	Wattage (W)	Lumen with cover (lm)	Lumen without cover (lm)
M	901778	L 1188, W 85, H 80	24	3100 / 3900 / 4400 / 5000	3500 / 4300 / 5000 / 5700
L	901779	L 1488, W 85, H 80	37	4200 / 5100 / 5900 / 6800	4600 / 5700 / 6400 / 7600

### Details / Beschreibung

- Emergency test button.  
*Notfall Testknopf.*
- 5-way Quick Connector - 3-way through-wired / 5-way prepared.  
*5-fach Quick Connector - 3-fach durchverdrahtet / 5-fach vorbereitet.*
- LED not changeable.  
*LED nicht tauschbar.*
- Beam Angle 120°.  
*Abstrahlwinkel 120°.*
- LiFePO4 Battery life 3 hours at 3 watts.  
*LiFePO4 Batterie Laufzeit 3 Stunden bei 3 Watt.*
- Connection also possible from the centre back.  
*Anschluss auch von Rückseite mittig möglich.*



INFO  
VIDEO MATERIAL

### Function Powerswitch / Funktion Powerswitch

901778				901779			
22 W	28 W	34 W	40 W	30 W	37 W	43 W	50 W
3500 lm	4300 lm	5000 lm	5700 lm	4600 lm	5700 lm	6400 lm	7600 lm



029

031

033

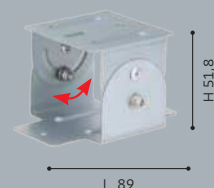
# ACCESSORIES



## ACCESSORIES

### HIGHLIGHT

The solution for swivelling wall mounting.  
Die Lösung für schwenkbare Wandmontage.



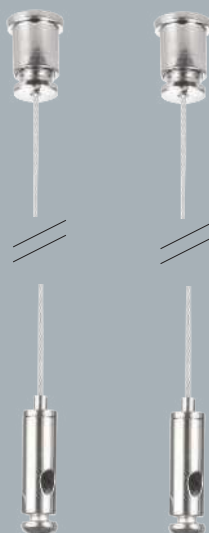
#### 902295 - MOUNTING TOOL / BEFESTIGUNGSWERKZEUG

- Useful addition for the complete wet room series, for wall and ceiling mounting.  
*Sinnvolle Ergänzung für die komplette Feuchtraumserie, für Wand- und Deckenmontage geeignet.*
- 180° swivelling.  
*180° schwenkbar.*

## ACCESSORIES

### HIGHLIGHT

Flexible & adjustable cable suspension.  
Flexible und einstellbare Kabelaufhängung.



#### 901537 - SUSPENSION / AUFHÄNGUNG

- Cable suspension for all models, flexibly adjustable.  
*Seilabhängung für alle Modelle, flexibel einstellbar*
- 1500 mm rope length.  
*1500 mm Seillänge.*



### Mounting Example

With our 180° swivelling mounting tool, your moisture-proof luminaires can be mounted on any wall or ceiling and rotated flexibly.

### Befestigungsbeispiele

Mit Mit unserem 180° schwenkbaren Befestigungswerkzeug lassen sich Ihre Feuchtraumleuchten beliebig an jede Wand oder Decke montieren und flexibel drehen.

# UNDERCABINET LIGHT SOLUTIONS OVERVIEW

## UNTERBAU-LICHTLÖSUNGEN ÜBERSICHT

REPILADO 2 .....	20
RUSSCALLO .....	22
LERCA .....	24
SELRINO .....	25
STRACCA .....	26
MATTANZA .....	28
SICCIAROTTA .....	29
BENASCO .....	30-31

Mounting material is supplied with all series.

*Montagematerial wird bei allen Serien mitgeliefert.*



## Maximum flexibility – minimal effort

### Maximale Flexibilität – minimaler Aufwand

Our undercabinet lighting solutions from the EGLO Expert series are the ultimate problem solvers for a wide range of applications – far beyond the traditional kitchen. Whether in garages, workshops, offices, or utility rooms, these luminaires offer functional, space-saving lighting wherever it's needed most.

*Unsere Unterbau-Lichtlösungen aus der EGLO Expert Serie sind die idealen Problemlöser für unterschiedlichste Einsatzbereiche – weit über die klassische Küchenbeleuchtung hinaus. Ob als Schrankbeleuchtung, in der Werkstatt, im Büro oder Hauswirtschaftsraum – überall dort, wo funktionales und platzsparendes Licht gebraucht wird, sind unsere Lösungen die richtige Wahl.*

#### **Your benefits at a glance:**

- Universal use: Perfect for kitchens, workshops, offices, garages, utility-rooms, and more
- Smart connection system: One adapter and connector cable works with two model types – clearly explained at the POS for easy customer understanding
- CCT switch starting at 2700 K: Set the mood with adjustable colour temperature
- Modular and expandable: System with flexible connection options
- Precise 70 mm length increments: Ideal for modular use and easy planning
- Thoughtful installation design: Fits neatly under cabinets with ample room for wiring

#### **Ihre Vorteile auf einen Blick:**

- *Universell einsetzbar: Für Küche, Werkstatt, Büro, Hauswirtschaftsräume u. v. m.*
- *Intelligente Verbindungstechnik: Ein Adapter- und Verbindungskabelsystem für zwei Modellreihen – am POS einfach erklärt, leicht verständlich für Endkunden*
- *CCT-Switch ab 2700 K: Individuelle Lichtstimmung je nach Anwendung*
- *Flexible Systemlösung: Erweiterbares System mit vielfältigen Anschlussoptionen*
- *Praktikable Produktlängen in 70-mm-Schritten, ideal für alle gängigen Schrankgrößen*
- *Durchdachtes Montagedesign: Optimiert für Unterbaukästen und genug Platz für Anschlüsse*

**EGLO Expert – Undercabinet Light Solutions**  
Light that thinks for itself.  
*Licht, das mitdenkt.*

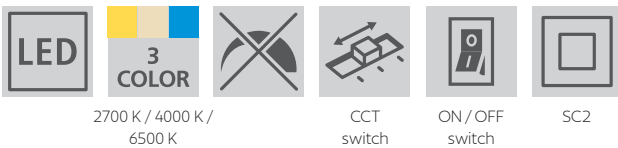
# REPILADO 2



## REPILADO 2

### HIGHLIGHT

Ready to plug in with euro cable,  
soft start.  
Steckerfertig mit Eurokabel, Softstart.



2700 K / 4000 K /  
6500 K

CCT  
switch

ON / OFF  
switch

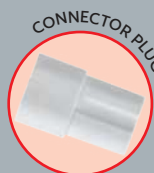
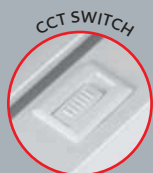
SC2

Size	Mat. Nr.	Colour	Dimensions (mm)	Wattage (W)	Lumen (lm)
S	901993	white	L 570, W 50, H 13	10	1200
M	901994	white	L 870, W 50, H 13	15	1800
S	902359	black	L 570, W 50, H 13	10	1200
M	902361	black	L 870, W 50, H 13	15	1800

#### Details / Beschreibung

- Eyecaring softstart - on / off switch.  
*Augenschonender Softstart - Ein- / Ausschalter.*
- Euro plug and cable with a length of 1500 mm included.  
*Euro Stecker und Kabel mit einer Länge von 1500 mm inkludiert.*
- End caps removable to make screw connection invisible.  
*Endkappen abnehmbar um Verschraubung unsichtbar zu machen.*
- CCT 2700 K / 4000 K / 6500 K adjustable via dip switch on the product before installation.  
*CCT 2700 K / 4000 K / 6500 K über Dip Schalter am Produkt vor der Montage einstellbar.*





## RUSSCALLO

### HIGHLIGHT

Flexible application options - can be mounted on the side or front and rear.  
Flexible Einsatzmöglichkeiten - seitlich oder stirnseitig und rückseitig montierbar.



2700 K / 4000 K / 6500 K

CCT switch

ON / OFF switch

SC2

Size	Mat. Nr.	Colour	Dimensions (mm)	Wattage (W)	Lumen (lm)
S	901995	white	L 570, W 24, H 61	8	1050
M	901996	white	L 870, W 24, H 61	13	1470
S	902362	black	L 570, W 24, H 61	8	1050
M	902363	black	L 870, W 24, H 61	13	1470

#### Details / Beschreibung

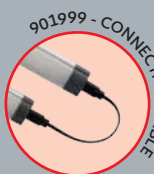
- Soft start - eyecaring, on / off switch.  
*Softstart - augenschonend, Ein- / Ausschalter.*
- Euro plug and cable with a length of 1500 mm included.  
*Euro Stecker und Kabel mit einer Länge von 1500 mm inkludiert.*
- Flexible application options - can be mounted on the side or front and rear.  
*Flexible Einsatzmöglichkeiten - seitlich oder stirnseitig und rückseitig montierbar.*
- CCT 2700 K / 4000 K / 6500 K adjustable via dip switch on the product  
*CCT 2700 K / 4000 K / 6500 K über Dip Schalter am Produkt einstellbar.*





### HIGHLIGHT

Ultra-thin design with sensitive touch sensor for on/off.  
 Ultradünnes Design mit sensiblem Touch Sensor für Ein / Aus.



Connection cable compatible with both LERCA and SELRINO series.  
 Verbindungskabel mit beiden Serien kompatibel LERCA und SELRINO.

The connection cable is optional.  
 Das Verbindungskabel ist optional.

The plug/adapter is an essential/necessary accessory.  
 Der Stecker/Adapter ist essentiell/notwendiges Zubehör.



Size	Mat. Nr.	Colour	Dimensions (mm)	Wattage (W)	Lumen (lm)
S	902002	grey	L 370, W 25, H 11	5	600
M	902003	grey	L 470, W 25, H 11	6	700
L	902004	grey	L 570, W 25, H 11	8	1000
-	901999	black	L 100	-	-
-	902001	black	L 1500	24	-

#### Details / Beschreibung

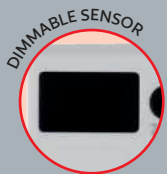
- Aluminium housing.  
*Alugehäuse.*
- Ultra-flat design.  
*Ultraflaches Design.*
- Reacts without direct contact with the sensor.  
*Reagiert ohne direkten Kontakt des Sensors.*
- Connectable with different lengths.  
*Verbindbar mit unterschiedlichen Längen.*



## SELRINO

### HIGHLIGHT

Proximity sensor for touch-free on/off control and dimming function.  
Annäherungssensor für berührungsfreie Steuerung Ein/Aus und Dimmfunktion.



Connection cable compatible with both LERCA and SELRINO series.  
Verbindungskabel mit beiden Serien kompatibel LERCA und SELRINO.

The connection cable is optional.  
Das Verbindungskabel ist optional.

The plug/adapter is an essential/necessary accessory.  
Der Stecker/Adapter ist essentiell/notwendiges Zubehör.



2700 K / 4000 K / 6500 K

CCT switch

ON / OFF switch

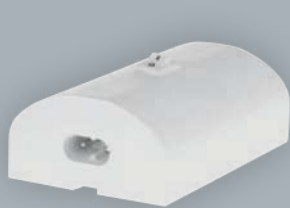
SC3

Size	Mat. Nr.	Colour	Dimensions (mm)	Wattage (W)	Lumen (lm)
S	901997	white	L 570, W 32, H 14	8	1000
M	901998	white	L 870, W 32, H 14	12	1500
-	901999	black	L 100	-	-
-	902001	black	L 1500	24	-

### Details / Beschreibung

- Aluminium housing.  
Alugehäuse.
- Reacts without direct contact with the sensor.  
Reagiert ohne direkten Kontakt des Sensors.
- Lengths can be connected independently.  
Längen unabhängig verbindbar.
- CCT 2700 K / 4000 K / 6500 K adjustable via dip switch.  
CCT 2700 K / 4000 K / 6500 K über Dip Schalter einstellbar.

# STRACCA



1



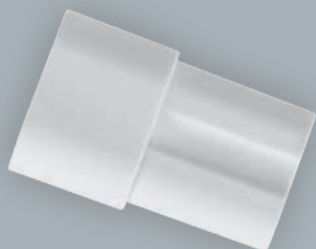
2



3



4



5



6

## STRACCA

### HIGHLIGHT

The solution for almost all applications in your home.  
Die Lösung für fast alle Anwendungen in Ihrem Zuhause.



2700 K / 4000 K  
/ 6500 K

SC2

Size	Mat. Nr.	Dimensions (mm)	Wattage (W)	Lumen (lm)
S	902007	L 370, W 56, H 32	12	1500
M	902008	L 470, W 56, H 32	16	2000
L	902009	L 570, W 56, H 32	20	2500
XL	902011	L 970, W 56, H 32	24	3200

Nr.	Mat. Nr.	Dimensions (mm)
1	902012	L 90, W 56, H 34
2	902013	L 90, W 56, H 30
3	902014	L 100
4	902015	L 68, W 56, H 32
5	902016	L 32, W 18, H 11
6	902017	L 1200

#### Details / Beschreibung

- The most flexible way to realise your under-cabinet lighting solution.  
*Die flexibelste Möglichkeit, ihre Unterbau Lichtlösung umzusetzen.*
- Supply according to customer requirements: directly from the wall, or with cable via socket outlet.  
*Einspeisung nach Kundenwunsch: direkt aus der Wand oder mit Kabel über Steckdose.*
- On / off switch or sensor switch freely selectable.  
*Ein- / Ausschalter oder Sensorschalter frei wählbar.*

- Soft start - eyecaring.  
*Softstart - augenschonend.*
- Mounting material clips and 3M adhesive tape included.  
*Montagematerial Clips und 3M Klebeband inklusive.*
- CCT 2700 K / 4000 K / 6500 K adjustable via dip switch on the product before installation.  
*CCT 2700 K / 4000 K / 6500 K über Dip Schalter am Produkt vor der Montage einstellbar.*



**1** Power supply switch with on / off switch.  
Schalter für die Stromversorgung mit Ein- / Ausschalter.



**2** Feed with sensor.  
Vorschub mit Sensor.



**3** Connection cable.  
Anschlusskabel.



**4** Corner connector incl. cable.  
Eckverbinder inkl. Kabel.



**5** Connection plug for distance-free connection.  
Anschlussstecker für distanzlosen Anschluss.



**6** Supply cable with euro plug.  
Versorgungskabel mit Euro-Stecker.

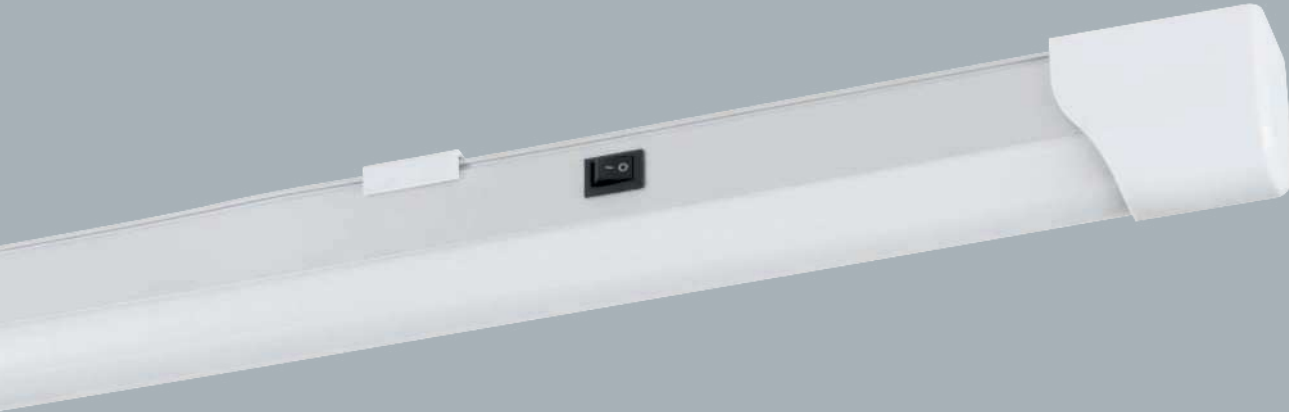
#### POSSIBLE APPLICATIONS:

Thanks to the diverse connection options of our STRACCA series, there are numerous possible uses - perfect for integrating them harmoniously into your home.

#### EINSATZMÖGLICHKEITEN:

Dank der vielfältigen Verbindungsmöglichkeiten unserer STRACCA-Serie ergeben sich zahlreiche Einsatzmöglichkeiten – perfekt, um sie harmonisch in Ihrem Zuhause zu integrieren.

# MATTANZA



## MATTANZA

### HIGHLIGHT

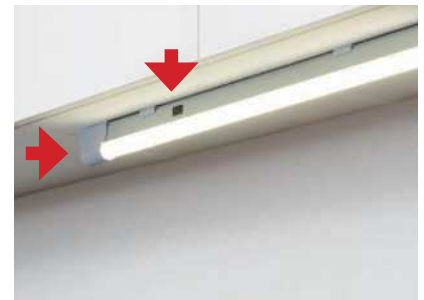
Flexible connection options at the side or rear.  
Flexible Anschlussmöglichkeit seitlich oder rückseitig.



4000 K

ON / OFF  
switch

SC2

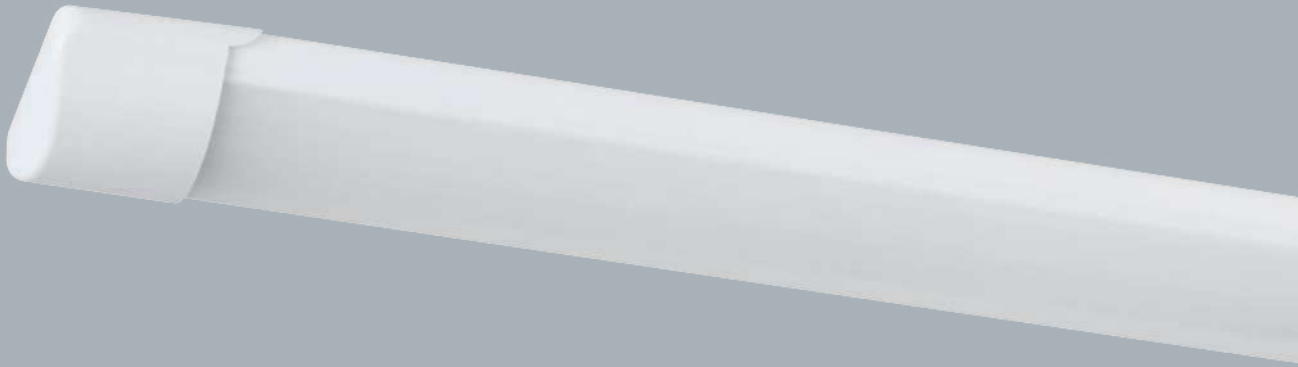


Backside and by side to connect.  
Von der Rückseite und seitlich verbindbar.

Size	Mat. Nr.	Colour	Dimensions (mm)	Wattage (W)	Lumen (lm)
S	901566	white	L 600, W 30, H 40	10	1300
M	901567	white	L 1200, W 30, H 40	20	2800
L	901568	white	L 1500, W 30, H 40	24	3000

#### Details / Beschreibung

- Aluminium housing with on / off switch.  
*Alu-Gehäuse mit Ein- / Ausschalter.*
- Cable input sideways and backside possible.  
*Kabeleinführung seitlich und rückseitig möglich.*
- LED not changeable.  
*LED nicht tauschbar.*



## SICCIAROTTA HIGHLIGHT

Entry-level price with high light output.  
Preiseinstieg mit starker Lichtleistung.



4000 K

SC2

Size	Mat. Nr.	Colour	Dimensions (mm)	Wattage (W)	Lumen (lm)
<b>S</b>	<b>901569</b>	white	L 600, W 75, H 20	18	2000
<b>M</b>	<b>901571</b>	white	L 1200, W 75, H 20	36	4600

### Details / Beschreibung

- Flat housing.  
Flaches Gehäuse.
- LED not changeable.  
LED nicht tauschbar.



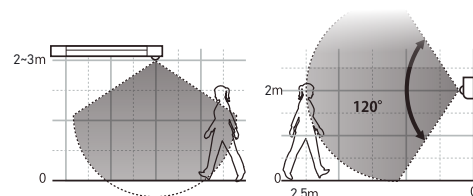
**BENASCO**

## HIGHLIGHT

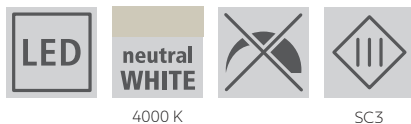
Battery solution with PIR sensor and removable by magnetic holder.  
 Batterielösung mit PIR Sensor und durch Magnethalterung abnehmbar.



Magnetic mounting clips incl. fastening material.  
 Montageclips magnetisch inkl. Befestigungsmaterial.



PIR sensor with on/off/auto function.  
 PIR Sensor mit Ein- / Aus- / Auto-Funktion.



4000 K

SC3

Size	Mat. Nr.	Colour	Dimensions (mm)	Wattage (W)	Lumen (lm)
S	902214	silver	L 370, W 40, H 9	2,3	235
M	902215	silver	L 570, W 40, H 9	3,5	350

### Details / Beschreibung

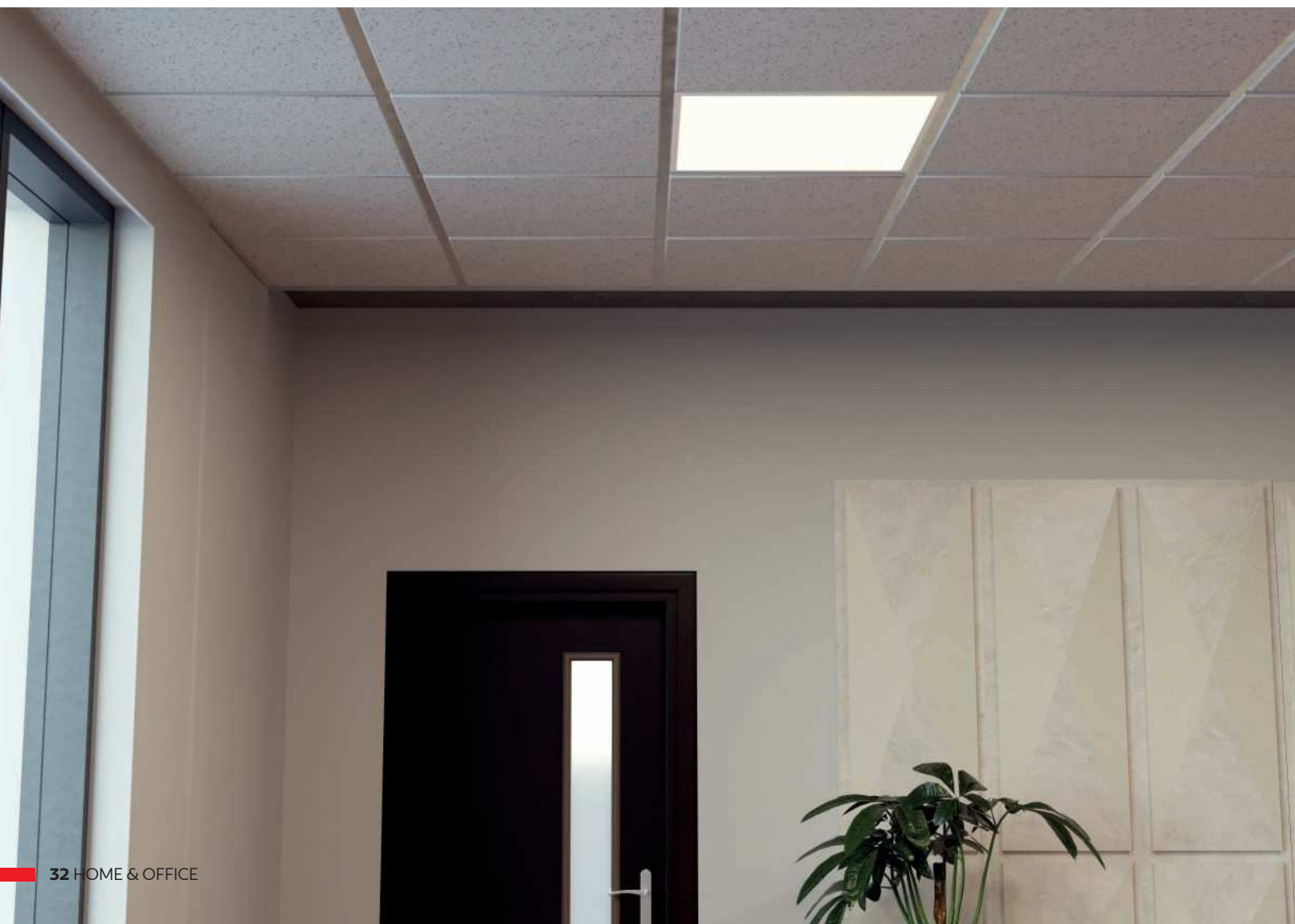
- Aluminium housing.  
Alugehäuse.
- Battery luminaire with USB-A to USB-C charging function.  
Batterieleuchte mit USB-A auf USB-C Ladefunktion.
- PIR sensor with on / off / auto function.  
PIR Sensor mit Ein / Aus / Auto Funktion.
- Magnetic mounting clips incl. fastening material.  
Montageclips magnetisch inkl. Befestigungsmaterial.
- USB-A auf USB-C Ladekabel inkludiert.  
USB-A to USB-C charging cable included.



# HOME & OFFICE OVERVIEW

## ZUHAUSE & BÜRO ÜBERSICHT

MARTELLIANO .....	34
PIETRANGELI .....	36
ROCCAMORICE .....	38
COLFIORITO .....	40
COLFORITO FRAME.....	41
ACCESSORIES .....	42



## Glare-free, efficient light for productive rooms

### Blendfreies, effizientes Licht für produktive Räume

The new Home & Office range from our EGLO Expert series delivers powerful lighting solutions tailored for both home workspaces and professional office settings. Designed for private users and semi-professional applications alike, these luminaires combine smart technology with refined design.

All models comply with UGR<19, which means that they guarantee glare-free, screen-compatible light - ideal for concentrated work. The integrated CCT feature allows you to adapt the color temperature to your individual needs. With the Powerswitch, you can easily control the wattage and lumen output, giving you full flexibility over brightness and energy consumption. A 50,000-hour lifetime ensures long-lasting performance, and all models come with lighting calculation data for precise planning in professional projects.

#### Your benefits at a glance:

- UGR<19: Glare-free light – ideal for focused and eye-friendly work
- CCT feature: Adjustable color temperature (from warm to cool white)
- Powerswitch: Selectable wattage and lumen output – full control over brightness and energy use
- 50,000-hour lifetime: Long-lasting quality for sustainable performance
- Lighting calculation data available: Ideal for professional planning and project execution
- Covers are easy to remove and clean

*Mit der neuen Serie Home & Office aus unserer EGLO Expert Linie bieten wir eine leistungsstarke Beleuchtungslösung für moderne Arbeits- und Wohnumgebungen. Ob im privaten Homeoffice oder in professionellen Bürobereichen – unsere Leuchten verbinden technologische Raffinesse mit durchdachtem Design.*

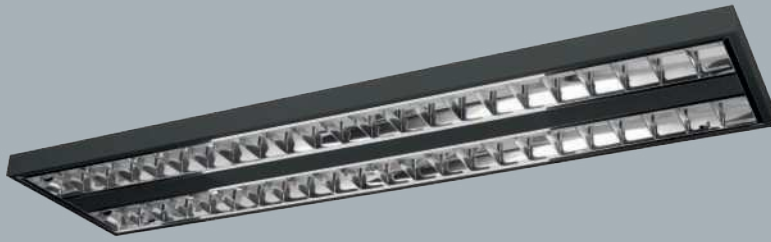
*Alle Modelle entsprechen UGR<19, was bedeutet, dass sie blendfreies, bildschirmtaugliches Licht gewährleisten - ideal für konzentriertes Arbeiten. Dank der CCT-Funktion passen Sie die Farbtemperatur individuell an Ihre Bedürfnisse an. Mit dem Powerswitch regulieren Sie Wattage und Lichtstrom flexibel – für maximale Effizienz und volle Kontrolle über Helligkeit und Stromverbrauch. Die Lebensdauer von 50.000 Stunden steht für nachhaltige Qualität. Ergänzend bieten wir für alle Modelle professionelle Lichtplanungsdaten zur optimalen Projektumsetzung.*

#### Ihre Vorteile auf einen Blick:

- UGR<19: Blendfreies Licht für konzentriertes und augenschonendes Arbeiten
- CCT-Funktion: Flexible Einstellung der Farbtemperatur (warmweiß bis kaltweiß)
- Powerswitch: Anpassbare Wattage und Lichtstrom – bestimmen Sie selbst, wie hell und effizient Ihre Leuchte arbeitet
- 50.000 Stunden Lebensdauer: Langlebige Qualität für nachhaltigen Einsatz
- Lichtplanungsdaten für alle Modelle: Ideal für professionelle Anwendungen und Projektplanungen
- Abdeckungen sind leicht abzunehmen und zu reinigen

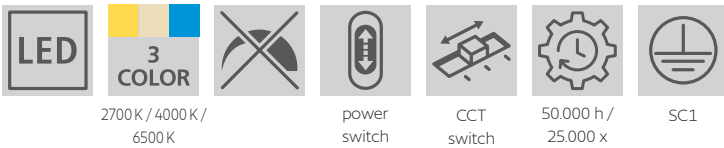
**EGLO Expert – Home & Office**  
Glare-free, efficient light for productive rooms.  
Blendfreies, effizientes Licht für produktive Räume.

# MARTELLIANO



## MARTELLIANO HIGHLIGHT

Removable and easy-to-clean slats.  
Abnehmbare und leicht zu reinigende  
Lamellen.



Mat. Nr.	Colour	Dimensions (mm)	Wattage (W)	Lumen with cover (lm)	Lumen without cover (lm)
902205	white	L 595, W 595, H 40	32,8	1900 / 3800	2600 / 5200
902206	white	L 1245, W 312, H 40	33,6	1900 / 3800	2600 / 5200
902351	black	L 595, W 595, H 40	32,8	1600 / 3100	2600 / 5200
902352	black	L 1245, W 312, H 40	33,6	1600 / 3000	2600 / 5200

### Details / Beschreibung

- Powerswitch - consumption controller for setting the desired wattage and lumens.  
*Powerswitch - Verbrauchsregler zum Einstellen der gewünschten Wattage und Lumen.*
- QR code on the operating instructions enables lighting calculation (LDT files).  
*QR Code auf der Bedienungsanleitung ermöglicht Lichtberechnung (LDT Dateien).*
- Easy to install and connect products thanks to the Quick Connector.  
*Montage- und anschlussfreundliche Produkte aufgrund des Quick Connectors.*
- High-quality metal frame.  
*Hochwertiger Metallrahmen.*
- UGR<19 - suitable for screen  
*UGR<19 - bildschirmtauglich.*

### Function Powerswitch / Funktion Powerswitch

902205 / 902351		902206 / 902352	
18 W	36 W	18 W	36 W
2600 lm	5200 lm	2600 lm	5200 lm

902205



LIGHTING  
CALCULATION

902206



LIGHTING  
CALCULATION

902351

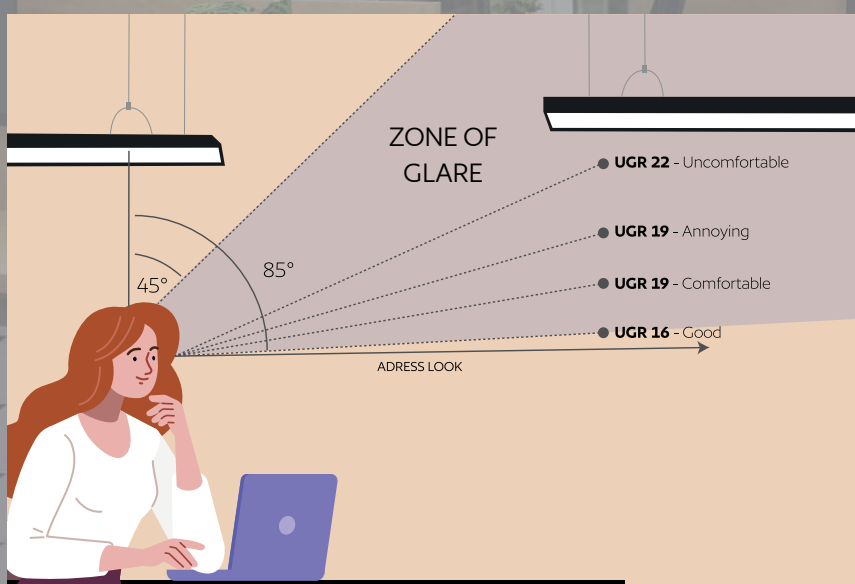


LIGHTING  
CALCULATION

902352



LIGHTING  
CALCULATION



## UGR<19

With a Unified Glare Rating (UGR) of less than 19, these luminaires ensure low glare and provide comfortable, eye-friendly lighting – making it perfectly suited for office environments and screen-based workstations.

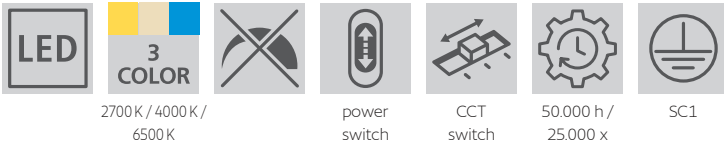
*Mit einem Unified Glare Rating (UGR) von unter 19 sorgen diese Leuchten für eine besonders geringe Blendung und schaffen so eine angenehme, augenschonende Beleuchtung – ideal für den Einsatz in Büros und für bildschirmintensive Arbeitsplätze geeignet.*

# PIETRANGELI



## PIETRANGELI HIGHLIGHT

Customer-friendly mounting.  
Kundenfreundliche Montage.



Mat. Nr.	Colour	Dimensions (mm)	Wattage (W)	Lumen with cover (lm)	Lumen without cover (lm)
902208	white	L 1185, W 200, H 45	34,4	1300 / 2600	2400 / 5200
902209	white	L 1500, W 200, H 45	42,8	1700 / 3400	3200 / 6600
902323	white	L 595, W 595, H 45	37,2	1900 / 3800	2700 / 5700
902353	black	L 1185, W 200, H 45	34,4	1000 / 1800	2400 / 5200
902354	black	L 1500, W 200, H 45	42,8	1300 / 2500	3200 / 6600
902356	black	L 595, W 595, H 45	37,2	1400 / 2600	2700 / 5700

### Details / Beschreibung

- Powerswitch - consumption controller for setting the desired wattage and lumen.  
*Powerswitch - Verbrauchsregler zum Einstellen der gewünschten Wattage und Lumen.*
- QR code on the operating instructions enables lighting calculation (LDT files).  
*QR Code auf der Bedienungsanleitung ermöglicht Lichtberechnung (LDT Dateien).*
- Installation and connection-friendly products thanks to the Quick Connector.  
*Montage- und anschlussfreundliche Produkte aufgrund des Quick Connectors.*
- High-quality metal frame.  
*Hochwertiger Metallrahmen.*
- UGR<19 - suitable for screen.  
*UGR<19 – bildschirmtauglich.*

### Function Powerswitch / Funktion Powerswitch

902208 / 902353		902209 / 902354		902323 / 902356	
18 W	36 W	22 W	45 W	20 W	40 W
2400 lm	5200 lm	3200 lm	6600 lm	2700 lm	5700 lm

902208, 902353



LIGHTING  
CALCULATION

902209, 902354

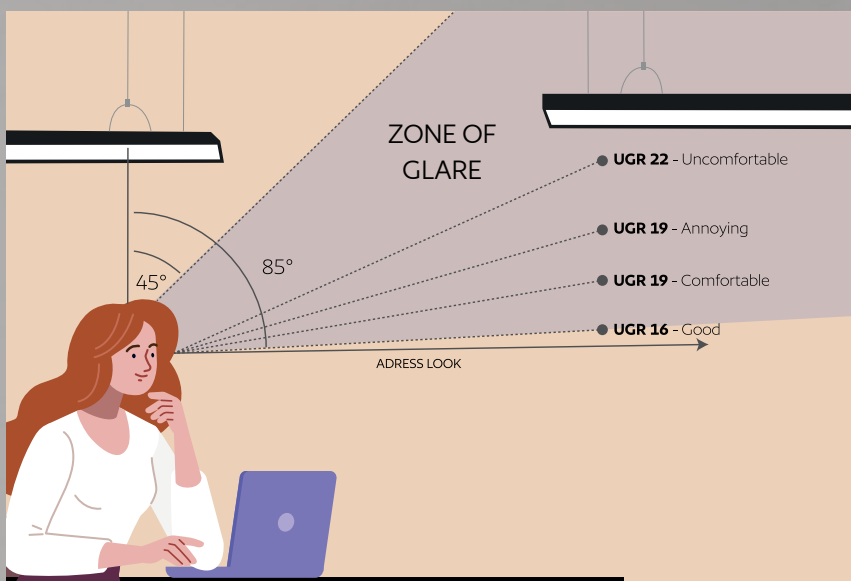


LIGHTING  
CALCULATION

902323, 902356



LIGHTING  
CALCULATION



## UGR<19

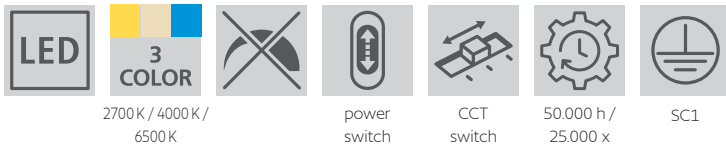
With a Unified Glare Rating (UGR) of less than 19, these luminaires ensure low glare and provide comfortable, eye-friendly lighting – making it perfectly suited for office environments and screen-based workstations.

*Mit einem Unified Glare Rating (UGR) von unter 19 sorgen diese Leuchten für eine besonders geringe Blendung und schaffen so eine angenehme, augenschonende Beleuchtung – ideal für den Einsatz in Büros und für bildschirmintensive Arbeitsplätze geeignet.*



## ROCCAMORICE HIGHLIGHT

Elegant design for living and office areas.  
Elegantes Design für Wohn- und Bürobereich.



2700 K / 4000 K /  
6500 K

power  
switch

CCT  
switch

50.000 h /  
25.000 x

SC1

Mat. Nr.	Colour	Dimensions (mm)	Wattage(W)	Lumen with cover (lm)	Lumen without cover (lm)
902211	white	L 1500, W 76, H 56	34,5	1600 / 3200	3000 / 5900
902355	black	L 1500, W 76, H 56	34,5	1500 / 2900	3000 / 5900

### Details / Beschreibung

- Light bar connectable.  
*Lichtbalken verbindbar.*
- Powerswitch for setting the desired wattages and lumens.  
*Powerswitch zum Einstellen der gewünschten Wattagen und Lumen.*

- Elegant solution thanks to the high-quality material.  
*Elegante Lösung aufgrund des hochwertigen Materials.*
- Timeless design with technical sophistication.  
*Zeitloses Design mit technischer Raffinesse.*

### Function Powerswitch / Funktion Powerswitch

902211		902355	
20 W	40 W	20 W	40 W
3000 lm	5900 lm	3000 lm	5900 lm

902211



LIGHTING  
CALCULATION

902355



LIGHTING  
CALCULATION



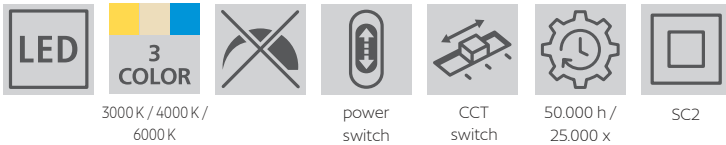
# COLFIORITO



## COLFIORITO

### HIGHLIGHT

Many areas of application thanks to IP44 protection on the front.  
Durch frontseitigen IP44 Schutz viele Anwendungsbereiche.



Mat. Nr.	Dimensions (mm)	Colour	Wattage (W)	Light Colour (K)	Lumen with cover (lm)	Lumen without cover (lm)
902212	L 595, W 595, H 34	white	36,5	3000, 4500, 6000	2800 / 3500 / 3800	3600 / 4500 / 5000
902213	L 620, W 620, H 34	white	36,5	3000, 4500, 6000	2900 / 3600 / 4000	3600 / 4500 / 5000
902357	L 595, W 595, H 34	black	36,5	3000, 4500, 6000	2700 / 3400 / 3800	3600 / 4500 / 5000
902358	L 620, W 620, H 34	black	36,5	3000, 4500, 6000	2700 / 3400 / 3800	3600 / 4500 / 5000

#### Details / Beschreibung

- Powerswitch - consumption controller for setting the desired wattage and lumens.  
*Powerswitch - Verbrauchsregler zum Einstellen der gewünschten Wattage und Lumen.*
- Long-lasting product with 50,000 h.  
*Langlebliches Produkt mit 50.000 h.*
- QR code on the operating instructions enables lighting calculation (LDT files).  
*QR Code auf der Bedienungsanleitung ermöglicht Lichtberechnung (LDT Dateien).*
- Insert panel in the sizes 595 x 595 and 620 x 620 mm.  
*Einlegepanel in den Größen 595 x 595 und 620 x 620 mm.*
- High-quality metal frame.  
*Hochwertiger Metallrahmen.*
- CCT 3000 K / 4000 K / 6000 K adjustable via dip switch on the  
*CCT 3000 K / 4000 K / 6000 K über Dip Schalter am Produkt vor der Montage einstellbar.*
- UGR<19 - suitable for screen.  
*UGR<19 – bildschirmtauglich.*

#### Function Powerswitch / Funktion Powerswitch

902212 / 902213 / 902357 / 902358		
28 W	36 W	40 W
3600 lm	4500 lm	5000 lm

902212



LIGHTING  
CALCULATION

902213



LIGHTING  
CALCULATION

902357



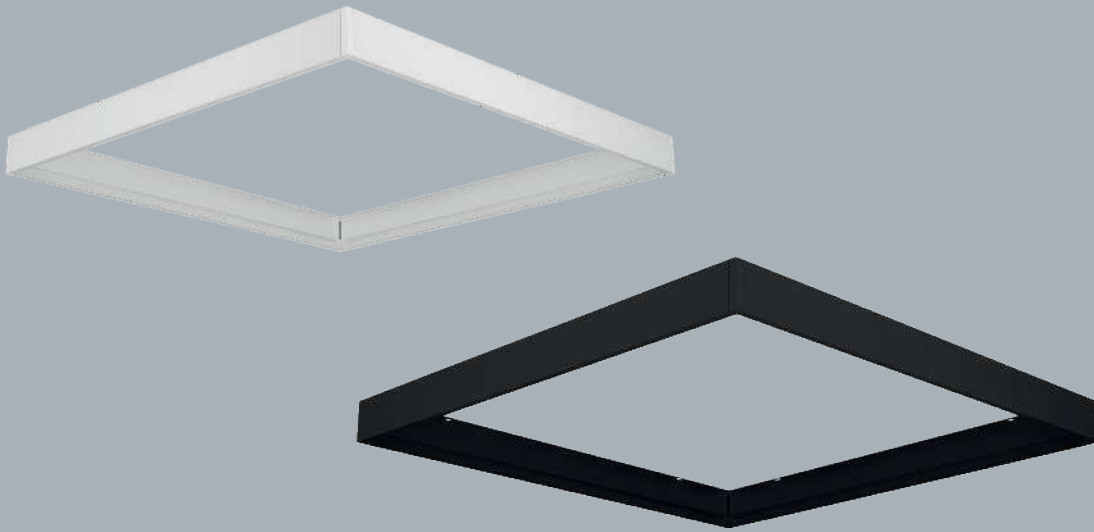
LIGHTING  
CALCULATION

902358



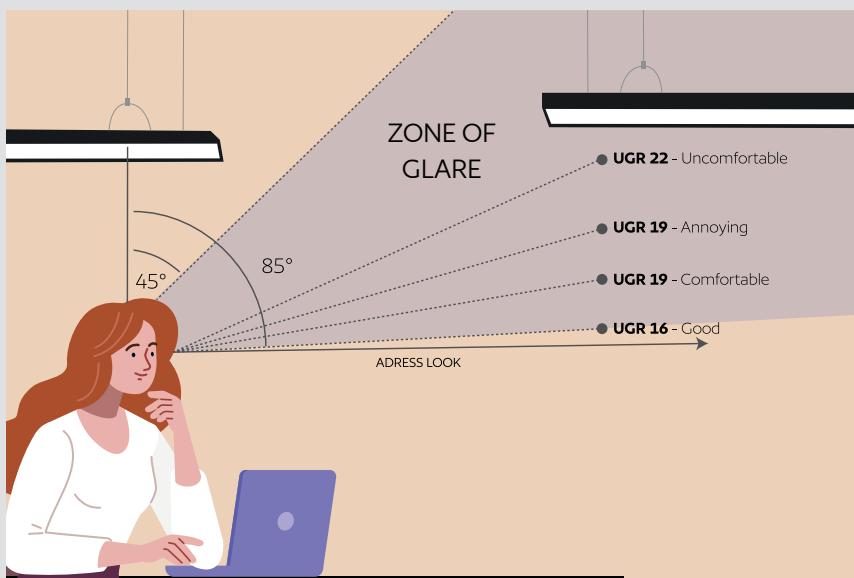
LIGHTING  
CALCULATION

# COLFIORITO FRAME



Plug-in mounting frame for minimum space requirements.  
Steckbarer Aufbaurahmen für minimalen Platzverbrauch.

Mat. Nr.	Dimensions (mm)	Colour
902375	L 598, W 598, H 50	white
902376	L 623, W 623, H 50	white
902377	L 598, W 598, H 50	black
902378	L 623, W 623, H 50	black



## UGR<19

With a Unified Glare Rating (UGR) of less than 19, these luminaires ensure low glare and provide comfortable, eye-friendly lighting – making it perfectly suited for office environments and screen-based workstations.

Mit einem Unified Glare Rating (UGR) von unter 19 sorgen diese Leuchten für eine besonders geringe Blendung und schaffen so eine angenehme, augenschonende Beleuchtung – ideal für den Einsatz in Büros und für bildschirmintensive Arbeitsplätze geeignet.

# ACCESSORIES



## 902324 - Wire suspension for LED panel COLFIORITO

### 902324 - Seilabhangung fur LED Panel COLFIORITO

The wire suspension for our COLFIORITO LED panel enables stylish and flexible ceiling mounting. It is used exclusively for mechanical fastening - without an electrical function. The high-quality metal cable ensures stability and a modern, floating look.

*Die Seilabhangung fur unser LED Panel COLFIORITO ermoglicht eine stilvolle und flexible Deckenmontage. Sie dient ausschlielich der mechanischen Befestigung – ohne elektrische Funktion. Das hochwertige Metallseil sorgt fur Stabilitat und eine moderne, schwebende Optik.*

#### Product benefits / Produktvorteile:

- Simple installation - including plugs and screws for quick and secure fastening.  
*Einfache Montage – inklusive Dubel und Schrauben fur eine schnelle und sichere Befestigung.*
- Floating look - ideal for modern room concepts and open ceiling structures.  
*Schwebender Look – ideal fur moderne Raumkonzepte und offene Deckenstrukturen.*
- The ideal addition for discreet, design-orientated suspension of your LED Luminaires.  
*Die ideale Erganzung fur eine dezente, designorientierte Aufhangung Ihrer LED Leuchten.*

## 902332 & 902325 - Wire suspension for all other office articles

### 902332 & 902325 - Seilabhangung fur alle anderen Buro Artikel

For both color variants of the rope suspension, the electrical power supply is included as standard.

*Bei beiden Farbvarianten der Seilabhangung ist die elektrische Stromzufuhr standardmaig im Lieferumfang enthalten.*

#### Product benefits / Produktvorteile:

- One of the wire cables is already connected to the canopy, eliminating the need for a separate drilling.  
*Ein Drahtseil ist bereits mit dem Baldachin verbunden, sodass keine separate Bohrung erforderlich ist.*
- The housing is available in black and white finishes.  
*Das Gehause ist in den Farben Schwarz und Wei erhaltlich.*
- The suspension features a discreet, design-oriented appearance and comes in a length of 1500 mm, including the integrated power cable.  
*Die Aufhangung uberzeugt durch ein dezentes, designorientiertes Erscheinungsbild und wird in einer Lange von 1500 mm inklusive Stromleitung geliefert.*

Mat. Nr.	Suitable for
902332	MARTELLIANO, PIETRANGELI, ROCCAMORICE BLACK
902324	COLFIORITO
902325	MARTELLIANO, PIETRANGELI, ROCCAMORICE WHITE



# WALL & CEILING LUMINAIRES OVERVIEW

## WAND- & DECKENLEUCHTEN ÜBERSICHT

APPRODO .....	46
MARGIDORE .....	48
MINERARIO .....	50
CASTAGNETO .....	52



# EXPERT wall- and ceiling-luminaires: Focus on protection and application possibilities

## EXPERT Wand- und Deckenleuchten: Fokus auf Schutz und Anwendungsmöglichkeiten

With our new EXPERT series, we bring light to places where special requirements apply. Whether in technical rooms, corridors, stairwells or in covered outdoor areas - these luminaires impress with their sophisticated functions, high protection classes and easy handling.

After mounting the connection plate, each luminaire can be connected without tools using the click system and fitted with an LED unit of your choice - without the need for an electrician. Ideal for caretakers, facility managers and anyone who wants to save time and money without compromising on quality. In addition, we only offer one connection plate, which is compatible with all luminaire units from the series.

*Mit unserer neuen EXPERT-Serie bringen wir Licht dorthin, wo besondere Ansprüche gelten. Ob in technischen Räumen, Fluren, Treppenhäusern oder im überdachten Außenbereich – diese Leuchten überzeugen durch durchdachte Funktionen, hohe Schutzklassen und einfache Handhabung.*

*Nach der Montage der Anschlussplatte kann jede Leuchte durch Click-System werkzeuffrei angeschlossen und mit einer LED-Einheit Ihrer Wahl bestückt werden - ganz ohne Elektriker. Ideal für Hausmeister, Facility Manager und alle, die Zeit und Kosten sparen wollen, ohne auf Qualität zu verzichten. Darüber hinaus bieten wir nur eine Anschlussplatte, welche mit allen Leuchteneinheiten aus der Serie kompatibel ist.*

### Your benefits at a glance:

#### EXPERT series

- Robust design for demanding locations
- IP54: dust and splash-proof
- UV-resistant - ideal for light-flooded or partially covered areas
- Durable, energy-efficient and versatile in use
- Timeless designs for residential and commercial spaces and bare concrete applications
- Proven technology, wide range
- Optimum price-performance ratio

#### CASTAGNETO series

- Pre-assembled mounting plate - screw on & connect
- Click system: light source can be installed without tools
- No specialist required - easy handling for everyone
- Saves time and installation costs

### Ihre Vorteile auf einen Blick:

#### EXPERT-Serie

- Robuste Bauweise für anspruchsvolle Einsatzorte
- IP54: Staub- und spritzwassergeschützt
- UV-beständig – ideal für lichtdurchflutete oder teilüberdachte Bereiche
- Langlebig, energieeffizient und vielseitig einsetzbar
- Zeitlose Designs für Wohn- und Gewerberäume und Rohbetonanwendungen
- Bewährte Technik, breites Sortiment
- Optimales Preis-Leistungs-Verhältnis

#### CASTAGNETO-Serie

- Montageplatte – anschrauben & anschließen
- Click-System: LED Leuchteneinheit werkzeuffrei einsetzbar
- Kein Fachmann notwendig – einfache Handhabung für jeden
- Spart Zeit und Installationskosten

**EGLO Expert – Wall & Ceiling**  
Focus on protection and application possibilities  
Fokus auf Schutz und Anwendungsmöglichkeiten



APPRODO

**HIGHLIGHT**

Entry-level price for high requirements.

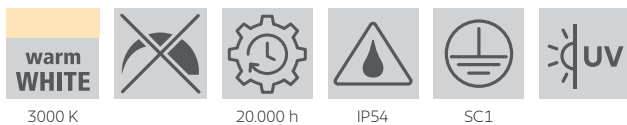
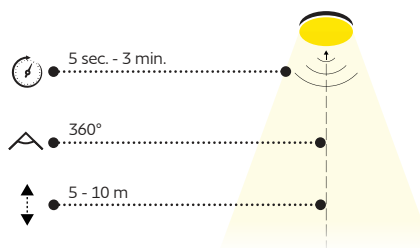
Preiseinstieg für hohe Anforderungen.



#### 901527

The labelled luminaire is equipped with an integrated motion sensor. The sensor is not visible.

Die gekennzeichnete Leuchte ist mit einem integrierten Bewegungssensor ausgestattet. Der Sensor ist nicht sichtbar.



Mat.-Nr.	Dimensions (mm)	Wattage (W)	Lumen (lm)	Sensor
901524	Ø 260, H 65	12	1600	
901525	Ø 310, H 65	18	2250	
901527	Ø 310, H 65	18	2250	motion sensor
901526	Ø 430, H 75	36	4600	

#### Details / Beschreibung

- Housing: white steel.  
*Gehäuse: Stahlblech weiß.*
- Cover: opal plastic.  
*Abdeckung: Kunststoff opal.*
- LED not replaceable.  
*LED nicht tauschbar.*
- 901527 with motion sensor.  
*901527 mit Motion Sensor.*



# MARGIDORE



## MARGIDORE HIGHLIGHT

Colour temperature adjustable via wall switch.  
Farbtemperatur über Wandschalter einstellbar.

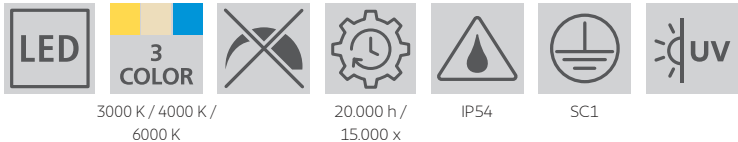


Colour Temperature can be adjusted in 3 stages using the light switch. :

- Mode 1:** 3000 Kelvin
- Mode 2:** 4000 Kelvin
- Mode 3:** 6000 Kelvin

Farbtemperatur kann per Wandschalter in 3 Stufen eingestellt werden:

- Mode 1:** 3000 Kelvin
- Mode 2:** 4000 Kelvin
- Mode 3:** 6000 Kelvin



3000 K / 4000 K /  
6000 K

20.000 h /  
15.000 x

IP54

SC1

Mat. Nr.	Colour	Dimensions (mm)	Wattage (W)	Light Colour (K)	Lumen (lm)
<b>901529</b>	black	Ø 340, H 65	18	3000 / 4000 / 6000	2250
<b>901528</b>	satin nickel	Ø 340, H 65	18	3000 / 4000 / 6000	2250

### Details / Beschreibung

- CCT via wall switch - 3000K / 4000 K / 6000 K.  
CCT über Wandschalter - 3000K / 4000 K / 6000 K.
- Flat, modern design.  
Flaches, modernes Design.
- Housing: white steel.  
Gehäuse: Stahlblech weiß.
- Beam angle 120°.  
Abstrahlwinkel 120°.



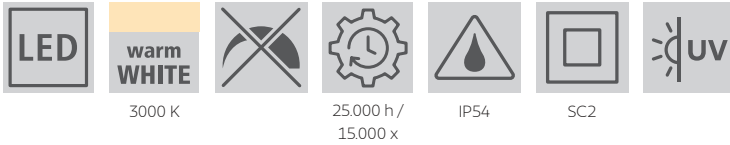
# MINERARIO



## MINERARIO HIGHLIGHT

With direct and indirect illumination.

Mit direkter und indirekter Beleuchtung.



Mat. Nr.	Colour	Dimensions (mm)	Wattage (W)	Lumen (lm)
901576	white	Ø 300, H 30	16,4	2500
901572	black	Ø 300, H 30	16,4	2500
901577	white	Ø 390, H 30	20,2	3200
901573	black	Ø 390, H 30	20,2	3200
901578	white	L 290, W 290, H 30	16,4	2400
901574	black	L 290, W 290, H 30	16,4	2400
901579	white	L 390, W 390, H 30	20,4	3000
901575	black	L 390, W 390, H 30	20,4	3000
902342	white	L 570, W 300, H 30	20	3200
902341	black	L 570, W 300, H 30	20	3200

### Details / Beschreibung

- Flat, modern design.  
*Flaches, modernes Design.*
- Direct illumination downwards, indirect illumination upwards.  
*Direkte Beleuchtung nach unten, indirekte Beleuchtung nach oben.*
- LED not replaceable.  
*LED nicht tauschbar.*
- Beam angle 120°.  
*Abstrahlwinkel 120°.*



# CASTAGNETO

## CASTAGNETO HIGHLIGHT

Interchangeable light unit - one plate for all lights.

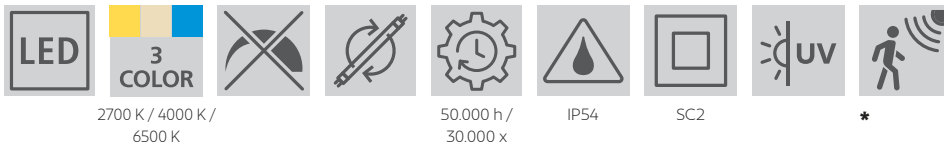
Wechselbare Leuchteneinheit - eine Platte für alle Leuchten.



Mounting plate  
Montageplatte



Mounting plate  
Montageplatte



Mat. Nr.	Dimensions (mm)	Wattage (W)	Lumen with cover (lm)	Lumen without cover (lm)
901531	Ø 260, H 50	16,5	1700	2100
901532	Ø 310, H 50	20	2100	2500
901533	L 260, W 260, H 50	16,5	1790	2100
901534	L 310, W 310, H 50	20	2100	2500
901535*	Ø 310, H 50	20	2100	2500
901536	Ø 200, H 20 Mounting plate / Montageplatte	-	-	-

### Details / Beschreibung

- CCT via dip switch 2700 K / 4000 K / 6500 K.  
CCT über Dip Schalter 2700 K / 4000 K / 6500 K.
- Universal mounting plate – suitable for all 5 light units.  
Montageplatte universal – passend für alle 5 Leuchteinheiten.

- Mounting plate – with bayonet mount and connection terminal.  
Montageplatte mit Bayonettverschluss und Anschlussklemme.
- Light unit changeable.  
Leuchteinheit tauschbar.



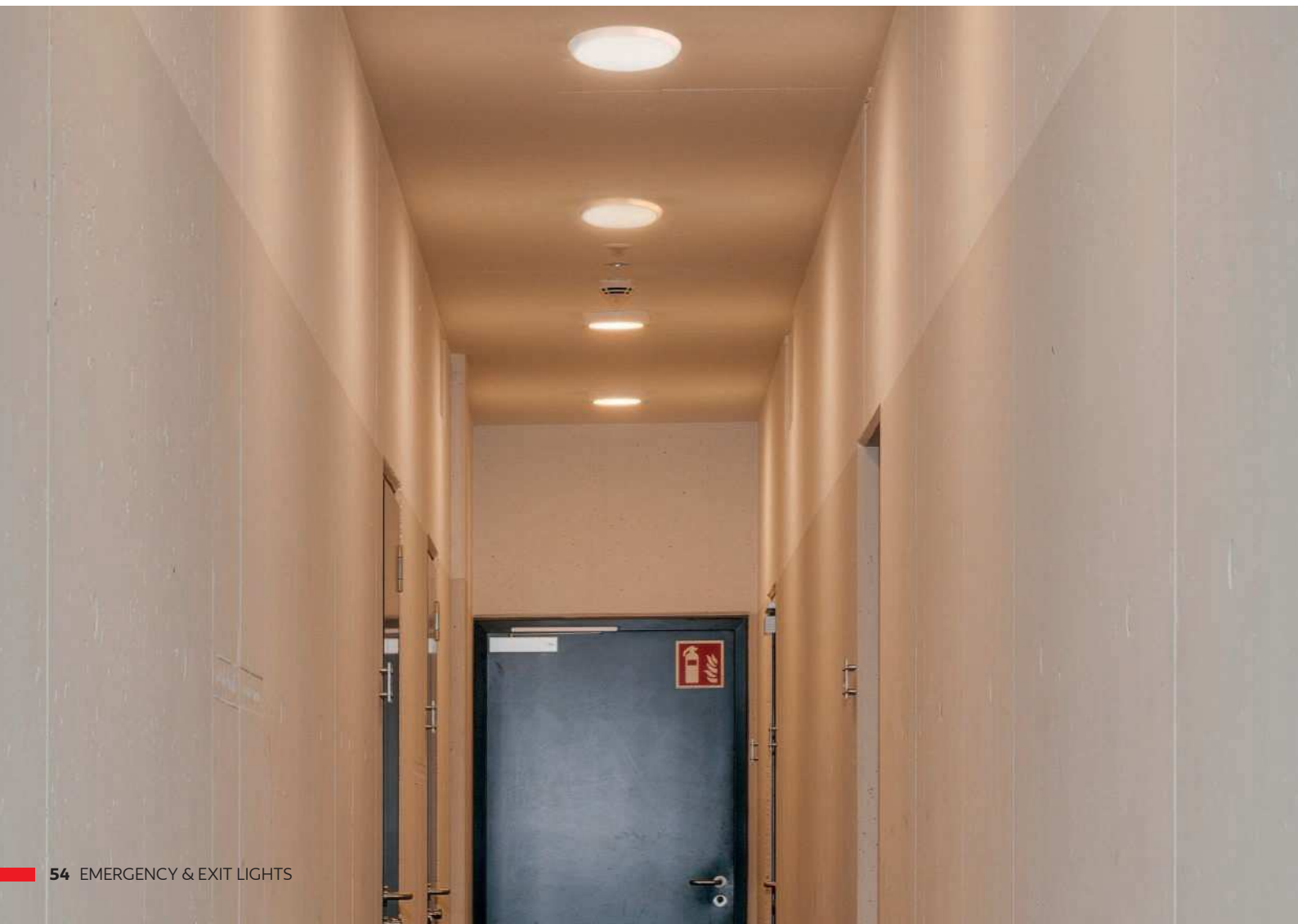
INFO  
VIDEO MATERIAL



# EMERGENCY & EXIT LIGHTS OVERVIEW

## NOT- & EINZELBATTERIELEUCHTEN ÜBERSICHT

EXIT A, B, C .....	56
CONAVARELLA .....	58



# Reliable light when it matters

## Zuverlässiges Licht, wenn es darauf ankommt

The new Emergency & Battery Lights chapter of the EGLO Expert range offers advanced emergency lighting solutions designed for maximum reliability, efficiency, and cutting-edge technology - up-to-date in the field of self-contained battery systems. Country-specific regulations must be observed.

*Mit dem neuen Kapitel Emergency & Batterie Lights präsentiert EGLO Expert moderne Notbeleuchtungslösungen für höchste Sicherheitsansprüche – zuverlässig, effizient und technisch auf dem neuesten Stand im Bereich Einzelbatteriesysteme. Zu beachten sind die länderspezifischen Regularien.*

### **Your benefits at a glance:**

- Exit lights with all four directional arrows included: Flexible use for any escape route situation
- Self-contained battery systems: Efficient, low-maintenance, and independent
- High-quality LiFePO<sub>4</sub> batteries: Durable, safe, and high-performance
- Batteries available as spare parts: Easy maintenance and long-term sustainability
- Black-Out Safe: Ideal for customers seeking reliable lighting in case of power outages
- Maintained and non-maintained mode: All exit lights support both operation types

### **Ihre Vorteile auf einen Blick:**

- *Exit-Leuchten mit allen vier Richtungspfeilen inklusive: Flexibel einsetzbar für jede Fluchtwegsituation*
- *Einzelbatteriesysteme: Effizient, wartungsarm und unabhängig*
- *Hochwertige LiFePO<sub>4</sub>-Akkus: Langlebig, sicher und leistungsstark*
- *Akkus als Ersatzartikel erhältlich: Für einfache Wartung und nachhaltige Nutzung*
- *Black-Out Safe: Ideale Lösung für Kunden mit erhöhtem Sicherheitsbedürfnis bei Stromausfällen*
- *Dauer- und Bereitschaftsmodus: Alle Exit-Leuchten sind flexibel für beide Betriebsarten einsetzbar*

**EGLO Expert – Emergency & Exit Lights**  
Light for people who expect more.  
*Licht für Menschen, die mehr erwarten.*

# EXIT A, B, C

# EXIT A, B, C

## HIGHLIGHT

**EXIT A:** IP65, suitable for wall mounting.

IP65, für Wandmontage geeignet.

**EXIT B & C:** Perfect for wall and ceiling mounting.

Perfekt für Wand- und Deckenmontage.



**A**

### **A** 902202

- Detection range 20 meters.  
*Erkennungsreichweite 20 Meter.*
- Duration or standby selectable via connection.  
*Dauer oder Bereitschaft durch Anschluss wählbar.*
- Dimensions: 355 x 118 mm.  
*Maße: 355 x 118 mm.*
- IP65 protection.  
*IP65 Schutz.*



**B**

### **B** 902203

- Wall and ceiling mounting possible.  
*Wand- und Deckenmontage möglich.*
- Detection range 20 meters.  
*Erkennungsreichweite 20 Meter.*
- Duration or standby selectable via jumper.  
*Dauer oder Bereitschaft durch Jumper.*
- Dimensions: 310 x 233 mm.  
*Maße: 310 x 233 mm.*



**C**

### **C** 902204

- Wall and ceiling mounting possible.  
*Wand- und Deckenmontage möglich.*
- Detection range 20 meters.  
*Erkennungsreichweite 20 Meter.*
- Duration or standby selectable via connection.  
*Dauer oder Bereitschaft durch Anschluss wählbar.*
- Dimensions: 270 x 130 mm.  
*Maße: 270 x 130 mm.*



Nr.	Mat. Nr.	Colour	Dimensions (mm)	Wattage (W)	Lumen (lm)
<b>A</b>	<b>902202</b>	white	L 355, W 64, H 118	3	40
<b>B</b>	<b>902203</b>	white	L 310, W 35, H 233	3	20
<b>C</b>	<b>902204</b>	white	L 270, W 30, H 130	3	35

### Details / Beschreibung

- Single battery emergency lights.  
*Einzelbatterienotleuchten.*
- Autotest function, 4 directional arrows included (left, right, up, down)  
*Autotestfunktion, 4 Richtungspfeile inkludiert (links, rechts, oben, unten).*
- Continuous mode or standby mode selectable.  
*Dauermodus oder Bereitschaftsmodus wählbar.*
- 3 hours bridging period.  
*3 Stunden Überbrückungszeitraum.*
- LiFePO4 battery - available as a replacement item.  
*LiFePO4 Batterie - als Ersatzartikel verfügbar.*
- Detection range 20 meters.  
*Erkennungsreichweite 20 Meter.*



# CONAVARELLA



## CONAVARELLA HIGHLIGHT

Ceiling luminaire with emergency light function.  
Deckenleuchte mit Notlichtfunktion.



### CONAVARELLA

Blackout light with emergency power function

Thanks to the internal connection between L and LS, the light recognises whether mains voltage is present. In the event of a power failure, it automatically switches to battery operation. Prerequisite: A separate cable from the socket to the ceiling outlet. Ideal for power failures.

*Blackout-Leuchte mit Notstromfunktion*

*Die Leuchte erkennt dank interner Verbindung zwischen L und LS, ob Netzspannung anliegt. Bei Stromausfall schaltet sie automatisch auf Batteriebetrieb um. Voraussetzung: Eine separate Leitung von der Verteilerdose zum Deckenauslass. Ideal bei Stromausfällen.*



3000 K / 4000 K /  
6500 K

CCT  
switch

50.000 h /  
25.000 x

IP65

Size	Mat. Nr.	Colour	Dimensions (mm)	Wattage (W)	Lumen (lm)
S	902217	white	Ø 255, H 43	14	1700
M	902218	white	Ø 352, H 47	22	3100

### Details / Beschreibung

- Rechargeable battery 30,000 hours - 24-hour charging time.  
*Akku 30.000 Stunden - 24 Stunden Ladezeit.*
- LiFePO<sub>4</sub> battery replaceable  
*LiFePO<sub>4</sub> Akku wechselbar.*
- Bridging period 3 hours.  
*Überbrückungszeitraum 3 Stunden.*
- PIR sensor.  
*PIR Sensor.*
- Additional cable (phase) is required for continuous current.  
*Zusätzliche Leitung (Phase) wird für Dauerstrom benötigt.*
- CCT 3000 K / 4000 K / 6500 K adjustable via dip switch on the product before installation.  
*CCT 2700 K / 4000 K / 6500 K über Dip Schalter am Produkt vor der Montage einstellbar.*



# FLOOD LIGHTS OVERVIEW

## FLUTLICHTER ÜBERSICHT

MACHIO .....	62
EPIFANO.....	64



# Power meets precision – Light for every operation

## Leistung trifft Präzision – Licht für jede Herausforderung

Our EGLO Expert floodlights deliver powerful, reliable outdoor illumination - built to perform in a wide range of demanding environments. Whether for driveways, yards, construction sites, garden, these lights offer high performance, smart features, and long-lasting durability.

*Unsere EGLO Expert Flutlichter bieten kraftvolle Ausleuchtung für den Außenbereich – zuverlässig, robust und flexibel einsetzbar. Egal ob für Hof, Einfahrt, Lagerplatz oder Garten: Unsere Flutlichtlösungen überzeugen mit durchdachter Technik, starker Lichtleistung und langlebiger Qualität.*

### **Your benefits at a glance:**

- High output & energy-efficient: Strong illumination with low power consumption
- Durable design: Weatherproof (IP65) and impact-resistant for tough conditions
- Options with motion sensor: Smart, automatic lighting for added convenience and safety, helps you save warehouse costs with one optional sensor per model
- Wide range of wattages: From compact utility lights to large-scale floodlighting
- Fast & flexible installation: Adjustable brackets for quick and precise mounting
- Reliable in continuous use: Suitable for many applications

### **Ihre Vorteile auf einen Blick:**

- *Leistungsstark & effizient: Hoher Lichtstrom bei niedrigem Energieverbrauch*
- *Robuste Bauweise: Wetterfest (IP65) und UV beständig – geeignet für anspruchsvolle Umgebungen*
- *Varianten mit Bewegungssensor: Lagerkosteneinsparung durch optional wählbaren Sensor pro Serie*
- *Große Auswahl an Leistungsstufen: Vom kompakten Spot bis zum Flutlicht für große Flächen*
- *Schnelle & einfache Montage: Durchdachtes Befestigungssystem für flexible Ausrichtung*
- *Zuverlässig im Dauerbetrieb: Ideal für eine Vielzahl an Anwendungen*

**EGLO Expert – Flood Lights**  
For people who expect more.  
*Licht für Menschen, die mehr erwarten.*



1 2 3 4



5 6 7 8



9



10



11

## MACHIO

### HIGHLIGHT

Can be swivelled in all directions.  
In alle Richtungen schwenkbar.



Nr.	Mat. Nr.	Colour	Dimensions (mm)	Wattage (W)	Lumen (lm)
1	902391	white	L 160, W 60, H 130	20	2400
2	902392	white	L 185, W 60, H 165	30	3600
3	902393	white	L 205, W 60, H 190	50	6000
4	902394	white	L 205, W 60, H 190	50	8000
5	902386	black	L 160, W 60, H 130	20	2400
6	902387	black	L 185, W 60, H 165	30	3600
7	902388	black	L 205, W 60, H 190	50	6000
8	902389	black	L 205, W 60, H 190	50	8000

Nr.	Mat. Nr.	Colour	Sensor Settings
9	902396	white	2-12 m, 3-2000 lx, 10-600 sec.
10	902395	black	2-12 m, 3-2000 lx, 10-600 sec.

Nr.	Mat. Nr.	Colour	Dimensions (mm)
11	902397	black	L 300-500

#### Details / Beschreibung

- Homogeneous light distribution due to mat real glass panel.  
Homogene Lichtverteilung durch mattes Echtglaspanel.
- Sensor adjustable.  
Sensor einstellbar.
- Sensor and ground spike optionally available.  
Sensor und Erdspeiß optional erhältlich.



Flexible mounting bracket.  
*Flexible Montagehalterung.*

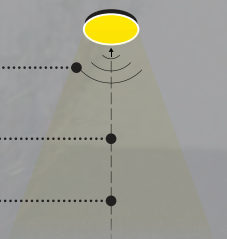


902395, 902396

🕒 10 sec. - 10 min.

☀️ 3 - 2.000 lx

⬆️ 2 - 12 m



Extremely powerful light.  
Extrem starkes Licht.



3000 K / 4000 K /  
6500 K

IP65

FLOOD  
LIGHTS

SENSOR



No.	Mat. Nr.	Colour	Dimensions (mm)	Wattage (W)	Lumen (lm)	Mounting Bracket
1	902402	white	L 245, W 225, H 175	50	6100	flexible
2	902403	white	L 245, W 225, H 175	100	12000	flexible
3	902404	white	L 350, W 225, H 225	180	23000	flexible
4	902398	black	L 245, W 225, H 175	50	6100	flexible
5	902399	black	L 245, W 225, H 175	100	12000	flexible
6	902401	black	L 350, W 225, H 225	180	23000	flexible

No.	Mat. Nr.	Colour	Sensor Settings
7	902406	white	5-10 m, 5-2000 lx, 7-420 sec.

No.	Mat. Nr.	Colour	Sensor Settings
8	902405	black	5-10 m, 5-2000 lx, 7-420 sec.

Alle Daten dieser Serie unter Vorbehalt, Änderungen möglich. *All data in this series are subject to change.*



#### Details / Beschreibung

- Elegant detection field in housing colour.  
*Erkennungsfeld elegant in Gehäusefarbe.*
- CCT 3000 K / 4000 K / 6500 K.  
*CCT 3000 K / 4000 K / 6500 K.*
- Sensor optionally available.  
*Sensor optional erhältlich.*
- Mounting box is assembled and installed (user-friendly), LED unit is simply connected by snapping into place.  
*Montagebox ist montiert und installiert (anwenderfreundlich), LED Einheit wird lediglich durch Einrasten verbunden.*
- Can be flexibly swivelled for horizontal and vertical alignment.  
*Flexibel schwenkbar für horizontale und vertikale Ausrichtung.*
- UV protection.  
*UV Schutz.*
- IP65 protection.  
*IP65 Schutz.*
- 160° beam angle.  
*160° Abstrahlwinkel.*

# LED T8 / G13 TUBES OVERVIEW

## LED T8 / G13 RÖHREN ÜBERSICHT

PC COATING .....	68
WITHOUT PC COATING .....	72



## The ideal replacement for T8 fluorescent tubes

### Der ideale Ersatz für T8 Leuchtstoffröhren

Perfect replacement for fluorescent tubes that are operated in combination with a starter. Our T8 tubes are available in lengths of 600 mm, 1200 mm and 1500 mm as well as various light colours and functions. The dummy starter is included. Space-saving and powerful at the same time - our LED tubes.

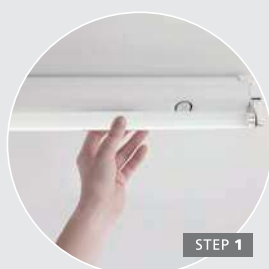
Perfekter Ersatz für Leuchtstoffröhren die in Kombination mit einem Starter betrieben werden. Unsere T8 Tubes sind in den Längen 600 mm, 1200 mm und 1500 mm sowie verschiedenen Lichtfarben und Funktionen erhältlich. Unsere LED-Röhren sind nicht nur platzsparend und leistungsstark, sondern werden auch inklusive Starter-Dummy geliefert.

#### Our advice

- You don't know if your luminaire is suitable for our LED T8 tubes with G13 base?
- Check if the luminaire in which you want to use the new LED tube has a starter.
- If so, our EGLO LED tubes can be used in your luminaire.

#### Unser Ratschlag

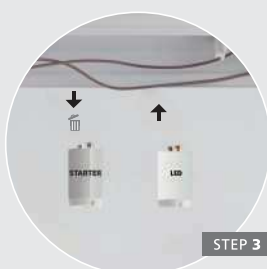
- Sie wissen nicht, ob Ihre Leuchte für unsere LED T8 Röhren mit G13 Sockel geeignet ist?
- Überprüfen Sie, ob die Leuchte, in der die neue LED Röhre zum Einsatz kommen soll, einen Starter hat.
- Ist dies der Fall, sind unsere EGLO LED-Röhren für Ihre Leuchte geeignet.



STEP 1



STEP 2



STEP 3



STEP 4



**EGLO Expert – LED T8 / G13 Tubes**

For people who expect more.

Für Menschen, die mehr erwarten.

# PC COATING

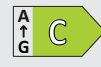
## 110339 G13-LED-T8-TUBE



1650 lm

neutral  
WHITE

4000 K



L 590, Ø 28



not dimmable



10 W



10



220-240V,50/60Hz



G13



9008606313068

## 110341 G13-LED-T8-TUBE



2500 lm

neutral  
WHITE

4000 K



L 1214, Ø 28



not dimmable



15 W



10



220-240V,50/60Hz



G13



9008606313075

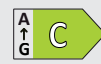
## 110342 G13-LED-T8-TUBE



3700 lm

neutral  
WHITE

4000 K



L 1514, Ø 28



not dimmable



23 W



10



220-240V,50/60Hz



G13



9008606313082

## 110347 G13-LED-T8-TUBE



<b>2400 lm</b>	<b>neutral WHITE</b>	<b>4000 K</b>	<b>A</b> <b>G</b> <b>C</b>
----------------	----------------------	---------------	-------------------------------

L 1214, Ø 28	not dimmable
15 W	10
220-240V,50/60Hz	Motion Sensor
G13	



9008606313044

## 110348 G13-LED-T8-TUBE



<b>3700 lm</b>	<b>neutral WHITE</b>	<b>4000 K</b>	<b>A</b> <b>G</b> <b>C</b>
----------------	----------------------	---------------	-------------------------------

L 1514, Ø 28	not dimmable
23 W	10
220-240V,50/60Hz	Motion Sensor
G13	



9008606313051











### G13-LED-T8-TUBE

Shatterproof – These articles are encased in a plastic cover and therefore break-resistant.

Bruchhemmend – Diese Artikel sind mit einer Kunststoffhülle umgeben und dadurch bruchhemmend.

## 110448 G13-LED-T8-Tube









 **2500 lm**  **3000 K** 

 L 1214, Ø 28	 not dimmable
 15 W	 25000 h
 220-240V,50/60Hz	 15 W ~ 152 W
 G13	 80 CRI



## 110449 G13-LED-T8-Tube

 **3700 lm**  **3000 K** 

 L 1514, Ø 28	 not dimmable
 23 W	 25000 h
 220-240V,50/60Hz	 23 W ~ 212 W
 G13	 80 CRI














# WITHOUT PC COATING

## 110337 G13-LED-T8-TUBE












 <b>1700 lm</b>	 warm <b>WHITE</b>	<b>3000 K</b>	 A ↑ G <b>E</b>
 L 1214, Ø 28	 not dimmable		
 15 W	 10		
 220-240V,50/60Hz			
 G13			



## 110338 G13-LED-T8-TUBE








 <b>2600 lm</b>	 warm <b>WHITE</b>	<b>3000 K</b>	 A ↑ G <b>E</b>
 L 1514, Ø 28	 not dimmable		
 23 W	 10		
 220-240V,50/60Hz			
 G13			



### 110349 G13-LED-T8-TUBE



 **1100 lm**    **neutral WHITE**    **4000 K**    







 L 590, Ø 28	 not dimmable
 10 W	
 220-240V,50/60Hz	
 G13	



### 110343 G13-LED-T8-TUBE



 **1700 lm**    **neutral WHITE**    **4000 K**    







 L 1214, Ø 28	 not dimmable
 15 W	 10
 220-240V,50/60Hz	
 G13	



### 110344 G13-LED-T8-TUBE



 **2600 lm**    **neutral WHITE**    **4000 K**    

 L 1514, Ø 28	 not dimmable
 23 W	 10
 220-240V,50/60Hz	
 G13	



## 110345 G13-LED-T8-TUBE



1700 lm

cold  
WHITE

6500 K



L 1214, Ø 28



not dimmable



15 W



10



220-240V,50/60Hz



G13



9008606313020

## 110346 G13-LED-T8-TUBE



2600 lm

cold  
WHITE

6500 K



L 1514, Ø 28



not dimmable



23 W



10



220-240V,50/60Hz



G13



9008606313037



### FUNCTIONAL OVERVIEW

We offer the T8 tubes in different versions. They are available in different wattages, color temperatures (3000 K / 4000 K / 6500 K) and lumen packages (1100 - 3700 lm). The LED tubes are not suitable for ECG ballasts. All tubes are supplied with a starter dummy.

The T8 tubes has a beam angle of 180°, which ensures uniform illumination of the surroundings. Our premium T8 tubes in energy efficiency class C are characterized by their high lumen output and shatterproof PC casing.

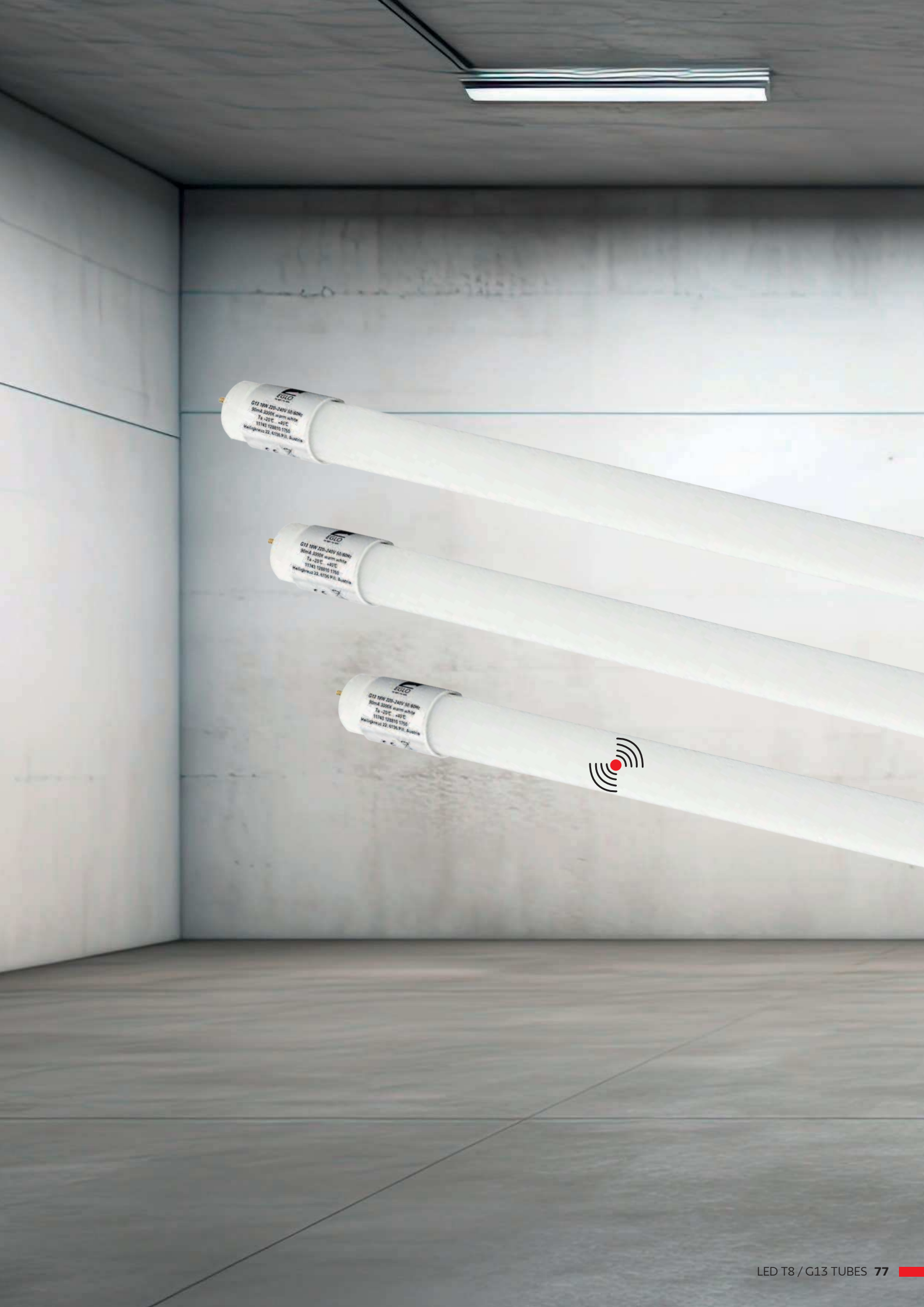
Wir bieten die T8 Tubes in verschiedenen Ausführungen an. Sie sind in unterschiedlichen Wattagen, Farbtemperaturen (3000 K / 4000 K / 6500 K) und Lumenpaketen (1100 – 3700 lm) erhältlich. Die LED Tubes sind nicht für EVG Vorschaltgeräte geeignet. Alle Tubes werden mit Starter-Dummy ausgeliefert.

Die T8 Tubes verfügen über einen Abstrahlwinkel von 180°, der eine gleichmäßige Ausleuchtung der Umgebung gewährleistet. Unsere Premium T8 Tubes in Energieeffizienzklasse C zeichnen sich durch hohen Lumenoutput und bruchsaurem PC Mantel aus.

Mat. Nr.	Dimensions (mm)	Wattage (W)	Lumen (lm)	3000 K	4000 K	6500 K	Sensor	EEI Class
<b>110337</b>	1200	15	1700	✓				E
<b>110338</b>	1500	23	2600	✓				E
<b>110339*</b>	600	10	1650		✓			C
<b>110341*</b>	1200	15	2500		✓			C
<b>110342*</b>	1500	23	3700		✓			C
<b>110343</b>	1200	15	1700		✓			E
<b>110344</b>	1500	23	2600		✓			E
<b>110345</b>	1200	15	1700			✓		E
<b>110346</b>	1500	23	2600			✓		E
 <b>110347*</b>	1200	15	2400		✓			C
 <b>110348*</b>	1500	23	3700		✓			C
<b>110349</b>	600	10	1100		✓			E

\* Our premium T8 tubes in energy efficiency class C are characterized by their high lumen output and break-resistant PC casing.

Unsere Premium T8 Tubes in Energieeffizienzklasse C zeichnen sich durch hohen Lumenoutput und bruchhemmendem PC Mantel aus.



**LED**  
G13 18W 220-240V 50/60Hz  
300mA 3000K warmwhite  
Ta -20°C +40°C  
11143 120810 1756  
Halogenzeit 22, 4536 P.H. Austria

**LED**  
G13 18W 220-240V 50/60Hz  
300mA 3000K warmwhite  
Ta -20°C +40°C  
11143 120810 1756  
Halogenzeit 22, 4536 P.H. Austria

**LED**  
G13 18W 220-240V 50/60Hz  
300mA 3000K warmwhite  
Ta -20°C +40°C  
11143 120810 1756  
Halogenzeit 22, 4536 P.H. Austria



# EGLO WORLDWIDE – SALES COMPANIES

EGLO WELTWEIT – VERTRIEBSGESELLSCHAFTEN



**AUSTRIA**  
EGLO LEUCHTEN GMBH  
Heiligkreuz 22  
6136 Pill  
T: +43 5242 6996 110 | F: +43 5242 6996 972  
info-austria@eglo.com



**CHILE**  
EGLO CHILE ILUMINACIÓN LTDA.  
Av. Américo Vespucio Norte 1930  
Conchali - Santiago de Chile  
T: +562 2 595 2222  
info-chile@eglo.com



**DENMARK**  
EGLO DANMARK A/S  
Agerbakken 20  
8362 Hørning  
T: +45 70 22 55 11  
info-denmark@eglo.com



**AUSTRALIA**  
EGLO LIGHTING AUSTRALIA  
5/339 Archerfield Road  
4077 Richlands | Queensland  
T: +61 7 3375 1413 | F: +61 7 3375 1412  
info@eglolighting.com.au



**CHINA**  
Dongguan Eglo China Lighting Co., Ltd  
Room 101 of Building 1, No. 1 Shangqiao Industrial  
Road, Dongcheng Street,  
Dongguan City, Guangdong Province.  
T: +86 769 2203 3866 | F: +86 769 2203 6866  
info-china@eglo.com



**ESTONIA**  
MOODNE VALGUSTUS AS  
Rävala pst. 7  
10143 Tallinn  
T: +372 667 6670 | F: +372 631 3195  
info-estonia@eglo.com



**BELGIUM**  
EGLO BELGIUM BV  
Antwerpsesteenweg 247  
2950 Kapellen  
T: +32 3 250 60 80  
info-belgium@eglo.com



**COLOMBIA**  
EGLO COLOMBIA ILUMINACIÓN SAS  
Autopista Norte 800 Mts adelante del Peaje de los Andes  
Costado Oriental Km 19 Lote 30  
Bogotá - Chia  
T: +57 (1) 744 2339  
info-colombia@eglo.com



**FINLAND**  
EGLO FINLAND OY  
Malmin raitti 17A  
00700 Helsinki  
T: +358 20 7649 820  
info-finland@eglo.com



**BOSNIA AND HERZEGOVINA**  
EGLO RASVJETA BH D.O.O.  
Hrgovi Donji 178  
76250 Gradacac  
T: +387 35 86 85 00 | F: +387 35 82 44 41  
info-Bosnia-Herzegovina@eglo.com | info@eglo.ba



**COSTA RICA**  
EGLO COSTA RICA  
Centro Comercial Calle Real local #8 de la sucursal del  
BAC San José 800 metros al norte Guachipilín de Escazú  
San José, Costa Rica  
T: +506-2289-4690 | F: +506-2100-6384  
info-costarica@eglo.com



**FRANCE**  
EGLO FRANCE LUMINAIRE SARL  
Z.A. Jeune Bois | 2 Rue de la Martinique  
68274 Wittenheim  
T: +33 3 89 62 50 30 | F: +33 389 6250 49  
info-france@eglo.com



**BULGARIA**  
EGLO BULGARIA EOOD  
Main Road Burgas-Sofia | area 5th kilometer | Building  
EGLO  
8000 Burgas  
T: +359 888 755 509  
info-bulgaria@eglo.com



**CROATIA**  
EGLO RASVJETA D.O.O.  
Jadranska avenija 9  
10020 Zagreb  
T: +385 1 379 40 62 | F: +385 1 379 41 04  
info-croatia@eglo.com



**GERMANY**  
EGLO LEUCHTEN HANDELS GMBH  
Kleinbahnstr. 35  
59759 Arnsberg  
T: +49 2932 6269 0 | F: +49 2932 6269 39  
info-germany@eglo.com



**CANADA**  
EGLO CANADA INC.  
20700 Route Transcanadienne  
H9X 4B7 Baie D'Ufré, Quebec  
T: +1 514 457 5483 | F: +1 514 457 5487  
info-canada@eglo.com



**CZECH REPUBLIC**  
EGLO CZ+SK s.r.o.  
Náchodská 2479/63  
193 00 Praha 9  
T: +420 281 924 163  
info-czechrepublic@eglo.com



**GREAT BRITAIN AND IRELAND**  
EGLO UK LTD.  
54 Denington Rd, Denington Industrial Estate  
NN8 2QH Wellingborough. UK  
T: +44 1604 790 986  
info-UK@eglo.com

**GREECE**

EGLO HELLAS A.E.

Sykias 2 and parodos dekeleias  
13679 Acharnai  
T: +30 21 0800 2363  
info-greece@eglo.com

**HUNGARY**

EGLO LUX KFT.

Fő út 143/A  
2120 Dunakeszi  
T: +36 27 341 353  
info-hungary@eglo.com

**INDIA**

EGLO INDIA PRIVATE LIMITED

Plot No. 286-289, Sector-3, IMT Bawal  
123501 Bawal, Haryana  
T: +91 85279 44288  
info-india@eglo.com

**ITALY**

EGLO ITALIANA S.R.L.

Via Giotto, 4  
31021 Mogliano Veneto (TV)  
T: +39 041 45 66 245 | F: +39 041 45 74 066  
info-italy@eglo.com

**KAZAKHSTAN**

EGLO KAZAKHSTAN LLP

Nur-Altatau settlement, Koksarai street, bld. 40  
050045 Almaty  
T: +7 727 293 25 20 | M: +7 701 031 00 00  
info-kazakhstan@eglo.com

**KOSOVO**

EGLO KOSOVA LLC

Lugisht e qytetit pn  
20000 Prizren  
T: +383 44 216 687 | SHOP: +383 49 699 100  
info-kosovo@eglo.com

**LATVIA**

MOODNE VALGUSTUS AS

Rāvāla pst.7  
10143 Tallinn  
T: +370 652 49923 | T: +372 667 6670  
info-latvia@eglo.com

**LITHUANIA**

MOODNE VALGUSTUS AS

Rāvāla pst.7  
10143 Tallinn  
T: +370 652 49923 | T: +372 667 6670  
info-lithuania@eglo.com

**MALAYSIA**

EGLO ASIA SDN BHD

B-07-13, Empire Soho, Empire Subang, Jalan SS 16/1,  
47500 Subang Jaya, Selangor Darul Ehsan.  
T: +60162115313  
info-malaysia@eglo.com

**MEXICO**

EGLO MÉXICO ILUMINACIÓN S DE RL DE CV

Prolongación Avenida López Mateos Sur N°3561,  
Fraccionamiento Los Gavilanes  
C.P. 45645 Tlajomulco de Zúñiga | Jalisco  
T: +52 33 3687 20 95  
info-mexico@eglo.com

**MIDDLE EAST**

EGLO LIGHTING MIDDLE EAST FZE

P.O. BOX 262073, LOB6, OFFICE G18  
Jebel Ali, Dubai  
T: +97 148810080 | F: +97 148810081  
gulf@eglo.com

**MOROCCO - EGLO AFRICA**

EGLO MAGHREB LUMINAIRES SARL

219 Bd Med Zerktouni. Suite: 67  
20330 Casablanca  
T: +212 522 98 80 25 / -05  
info-global@eglo.com | info.africa@eglo.com

**THE NETHERLANDS**

EGLO VERLICHTING NEDERLAND B.V.

Innovatiepark 20  
4906 AA Oosterhout (NB)  
T: +31 162 48 28 30  
info-nl@eglo.com

**NORWAY**

MS BELYSNING

Gardermovegen 95B  
2030 Nannestad  
T: +47 63 888500 | F: +47 63 888501  
info-norway@eglo.com

**PERU**

EGLO PERU S.A.C

Av Primavera 1419  
Distrito de Santiago de Surco y Departamento de  
Lima  
T: +51 902 763 635  
info-peru@eglo.com

**POLAND**

EGLO POLSKA SP. Z O.O.

Ul. Dżwiękowa 2  
02-857 Warszawa  
T: +48 22 644 57 55 | T: +48 22 644 89 82  
info-poland@eglo.com

**PORTUGAL**

EGLO PORTUGAL ILUMINAÇÃO, LDA

Rua Fonte Parada, 125  
4595-434 Seroa-Paços de Ferreira  
T: +351 255 890 000  
info-portugal@eglo.com

**ROMANIA**

EGLO ROMANIA PRODEXIM SRL.

Str. Atomistilor nr. 1D  
077125 Magurele - Ilfov  
T: +40 314 250 902 | F: +40 314 250 899  
info-romania@eglo.com

**RUSSIA**

EGLO LIGHTING LLC

Varshavskoe shosse 3 | Office 23  
117105 Moscow  
T: +7495 789 4311  
info-russia@eglo.com

**SERBIA**

EGLO RASVETA DOO

Stefana Prvovenčanog 28  
11000 Beograd  
T: +381 11 3981 366 | T: +381 11 44 28 465  
info-serbia@eglo.com

**SLOVAKIA**

EGLO CZ+SK s.ro

Náchodská 2479/63  
193 00 Praha 9  
T: +421 313 211 551  
info-slovakia@eglo.com

**SLOVENIA**

EGLO RASVJETA D.O.O.

Jadranska avenija 9  
10020 Zagreb  
T: +385 1 379 40 62 | F: +385 1 379 41 04  
info-slovenia@eglo.com

**SPAIN**

EGLO ESPANA ILUMINACIÓN S.L.

Avda. de Castilla,1 (Edf. Best Point) 2º Planta - Oficina  
16A-B  
28830 San Fernando de Henares, Madrid  
T: +34 91 677 90 44 | F: +34 91 677 03 04  
info-spain@eglo.com

**SWEDEN**

EGLO SVRIGE AB

Star Street 1  
512 50 Svenljunga  
T: +46 340 623 505  
info-sweden@eglo.com

**SWITZERLAND**

EGLO SCHWEIZ AG

Seetalstrasse 142  
6032 Emmen  
T: +41 41 268 69 59  
info-switzerland@eglo.com

**TURKEY**

EGLO Aydınlatma ithalat ihracat Ltd. Şti.

Eyüp Sultan Mah. Sekmen Cad. No:18/2  
34885 Sancaktepe / Istanbul Samandıra  
T: +90 216 311 09 -02 / -03 / -04 |  
F: +90 216 311 09 / -05  
info-turkey@eglo.com

**UKRAINE**

EGLO UKRAINE LTD

Vatslava Gavela boulevard, 6/7-A  
03124 Kyiv  
T: +38 067 670 58 61 | T: +38 067 236 52 35  
info-ukraine@eglo.com | infoshop2@eglo.com

**USA**

EGLO USA, INC.

30725 Solon Industrial Parkway  
44139 Solon, Ohio  
T: +1 404 477 5601 | F: +1 404 420 2977  
info-usa@eglo.com

# LEGEND

## LEGENDE

### SOCKETS FASSUNGEN

 E14	 GU10	 G13
 E27	 LED	
 G9	 R7S	



### BULBS LEUCHTMITTEL

 A60	 GLOBE	 R50
 AGL	 GU10	 STAB 118 mm
 C35	 HALOGEN	
 G9	 P45	















### LIGHT COLOUR & LUMEN LICHTFARBE & LUMEN

The colours of the LED are represented as pictogrammes (see below), their luminous flux directly beneath. The luminous flux is quoted in lumen and describes the amount of light generated by the LED. The higher the value, the brighter is the lamp. Lumens are LED boards and are the light measurement value in bulbs.













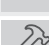




Die Farben der LED werden als Piktogramm (siehe unten) dargestellt, deren Lichtstrom direkt darunter. Der Lichtstrom wird in Lumen gemessen und gibt die erzeugte Lichtmenge der LED an. Je höher der Wert, desto heller das Produkt. Lichtstromangaben (Lumen) sind Platinen- bzw. Leuchtmittelwerte.

 RGB RGB	 tunable WHITE tunable white tunable white	 WW+CW warm white + cold white warm weiß + kaltweiß
 RGB+WW RGB + warmwhite RGB + warmweiß	 warm WHITE warm white warmweiß	 WW+NW warmwhite + neutralwhite warmweiß + neutralweiß
 RGB+NW RGB + neutralwhite RGB + neutralweiß	 neutral WHITE neutral white neutralweiß	 cold WHITE cold white kaltweiß
 RGB+TW RGB + tunable white RGB + tunable white	 3 COLOR TRI colour dreifarbige	

### SWITCHES & SENSORES SCHALTER & SENSOREN

 incl. cable & plug inkl. Kabel & Stecker	 cable switch Kabelschalter	 pull switch Zugschalter
 internal dimmer eingebauter Dimmer	 remote control Fernbedienung	 CCT Switch CCT Schalter
 button switch Druckknopf	 sensor Sensor	 Height adjust manual Höhenverstellung manuell
 ON / OFF switch AN / AUS Schalter	 "Touch me" ON / OFF "Touch me" EIN / AUS	 Power Switch Netzschalter
 pedal dimmer Trittdimmer	 "Touch me" ON / OFF & dimm "Touch me" EIN / AUS & Dimmen	




**FUNKTIONS & COMFORT**  
FUNKTIONEN & KOMFORT

 incl. battery inkl. Akku	 Can be operated via control unit Bedienbar über Steuergerät	 Step Dimming Stufenweises Dimmen
 battery specifications Batteriespezifikationen	 packaging / delivery unit Verpackungs- / Liefereinheit	 mounting without tools Werkzeugfreie Montage
 heat resistant Schwer entflammbar	 Voltage Volt	 replaceable LED austauschbare LED
 cutout (in mm) Ausschnitt (in mm)	<b>WATT</b> Watt	 Lifetime Lebenszeit
 dimmable dimmbar mit externen Dimmer	 Impact resistance Schlagfestigkeit	 wired through Verkabelt durch
 not dimmable nicht dimmbar	 UV protection UV Schutz	 suspension excl. Aufhängung excl.

**PROTECTION CLASS**  
SCHUTZKLASSE

The protection class indicates to what extent the lamp is protected against electric shock. All lamps in this catalogue are at least protected with the protection class 1 - a higher class is specified in the information box of the respective lamp.

Die Schutzklasse gibt an, inwiefern ein Produkt gegen einen elektrischen Schlag gesichert ist. Alle Leuchten in diesem Katalog sind mit mindestens Schutzklasse 1 gesichert, bei höheren Klassen wird das Symbol im Infokasten der Leuchte angegeben.

 protection class 1: protective earthing Schutzklasse 1: Schutzerdung	 protection class 2: protective insulation Schutzklasse 2: Schutzisolierung	 protection class 3: protective low voltage Schutzklasse 3: Schutzkleinspannung
---	---	---

**PROTECTION RATING**  
SCHUTZGRAD

The protection rating ensures the operational safety of luminaires. The first number specifies the extent of the protection against the ingress of foreign bodies; the second number identifies the humidity protection grade. All luminaires in this catalogue are at least protected with the rating IP20 – a higher rating is specified in the information box of the luminaire.

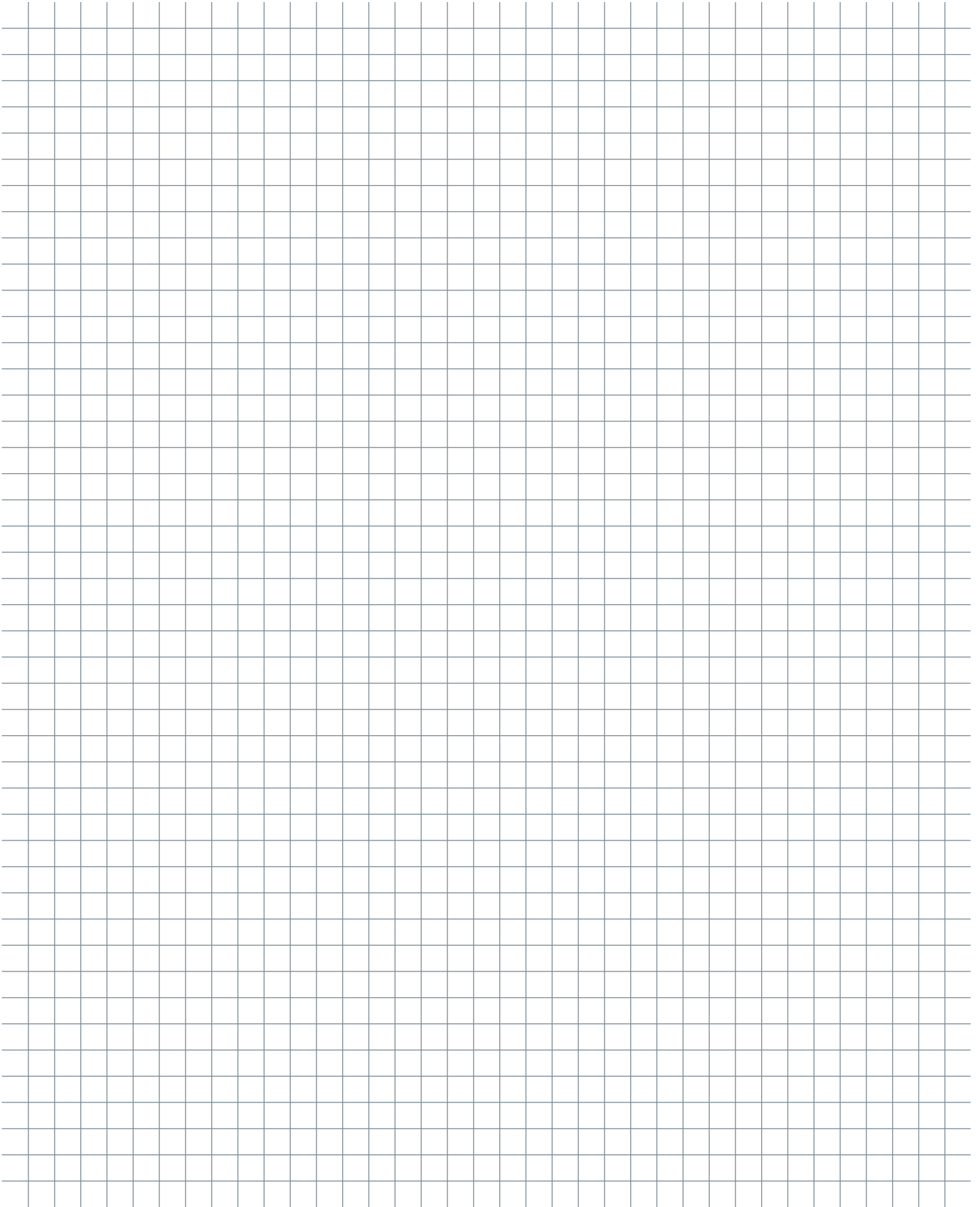
Der Schutzgrad gewährleistet die Betriebssicherheit von Leuchten. Die erste Ziffer des IP Grades beschreibt den Schutzzumfang gegen das Eindringen von Fremdkörpern, die zweite Ziffer informiert über den Grad des Feuchtigkeitsschutzes. Alle Leuchten in diesem Katalog sind mit mindestens Schutzgrad IP20 gesichert, bei höheren Graden wird das Symbol im Infokasten der Leuchte angegeben.

 IP33	 IP44	 IP54	 IP55	 IP65	 IP67	 IP69K
--	--	--	--	--	--	---

# REGISTER ARTICLE NUMBER & SERIES NAME

## REGISTER ARTIKEL NUMMER & SERIENNAME

NUMBER NUMMER	PAGE SEITE	NUMBER NUMMER	PAGE SEITE	NUMBER NUMMER	PAGE SEITE	SERIES NAME SERIENNAME	PAGE SEITE
110337	72	901566	28	902324	42	ACCESSORIES	16, 42
110338	72	901567	28	902325	42	AMMONIAK	12
110339	68	901568	28	902332	42	APPRODO	46
110341	68	901569	29	902341	50	BASIC	7
110342	68	901571	29	902342	50	BASIC PLUS	7
110343	73	901572	50	902351	34	BENASCO	30
110344	73	901573	50	902352	34	CASTAGNETO	52
110345	74	901574	50	902353	36	COLFIORITO	40
110346	74	901575	50	902354	36	COLFIORITO FRAME	41
110347	69	901576	50	902355	38	CONAVARELLA	58
110348	69	901577	50	902356	36	EASY FIX	10
110349	73	901578	50	902357	40	EMERGENCY	14
110448	70	901579	50	902358	40	EPIFANO	64
110449	70	901778	14	902359	20	EXIT A, B, C	56
901524	46	901779	14	902361	20	G13-LED-T8-TUBE	68 - 74
901525	46	901993	20	902362	22	LERCA	24
901526	46	901994	20	902363	22	MACHIO	62
901527	46	901995	22	902375	41	MARGIDORE	48
901528	48	901996	22	902376	41	MARTELLIANO	34
901529	48	901997	25	902377	41	MATTANZA	28
901531	52	901998	25	902378	41	MINERARIO	50
901532	52	902002	24	902386	62	PIETRANGELI	36
901533	52	902003	24	902387	62	PRIME	11
901534	52	902004	24	902388	62	REPILADO 2	20
901535	52	902007	26	902389	62	ROCCAMORICE	38
901536	52	902008	26	902391	62	RUSSCALLO	22
901537	16	902009	26	902392	62	SELRINO	25
901541	7	902011	26	902393	62	SICCIAROTTA	29
901542	7	902012	26	902394	62	SLIM	9
901543	7	902013	26	902395	62	SLIM CCT	9
901544	7	902014	26	902396	62	SLIM SENSOR	9
901545	7	902015	26	902397	62	STRACCA	26
901546	7	902016	26	902398	64		
901547	7	902017	26	902399	64		
901548	7	902202	56	902401	64		
901549	7	902203	56	902402	64		
901551	9	902204	56	902403	64		
901552	9	902205	34	902404	64		
901553	9	902206	34	902405	64		
901554	9	902208	36	902406	64		
901555	9	902209	36	902406	64		
901556	9	902211	38				
901557	9	902212	40				
901558	10	902213	40				
901559	10	902214	30				
901561	10	902215	30				
901562	11	902217	58				
901563	11	902218	58				
901564	12	902295	16				
901565	12	902323	36				



All previous catalogues and price lists are no longer valid with the issue of this catalogue. Errors, misprints, model and price changes and technical modifications are reserved. We deliver based on our terms of delivery and payment. Our products comply with the European light norm EN60598. Products with the ENEC test mark are conforming to the guide line 2006/95/EG. Products with additional safety remarks (e.g protection class, IP) are identified within the product family with the relevant symbol and number. The content of this catalogue is protected under copyright law for EGLO Leuchten GmbH. All rights reserved. Our specific written consent must be obtained before using any illustrations and texts. The pictures are 4C prints and may differ from the original.

The product pictures and ambiances in this catalogue can deviate from reality, and they do not necessarily concur with the usual application of the product. EGLO does not assume liability for the correctness, completeness or the application depiction of the products and/or the product information.

Design, layout and composition: EGLO Leuchten GmbH, A-6136 Pill - AUSTRIA

Pictures: EGLO, Adobe Stock, istockphoto.com

---

Mit diesem Katalog verlieren alle vorhergehenden Kataloge und Preislisten ihre Gültigkeit. Irrtümer, Druckfehler, Modell- und Preisänderungen sowie technische Änderungen vorbehalten. Wir liefern zu unseren Liefer- und Zahlungsbedingungen. Unsere Produkte entsprechen der europäischen Leuchtnorm EN 60598. Produkte mit dem ENEC Prüfzeichen sind konform mit der Richtlinie 2006/95/EG. Produkte mit weiteren Sicherheitshinweisen (zB. Schutzklasse, IP) sind mit Symbol und Zahl bei der Produktfamilie ausgezeichnet. Der Inhalt dieses Kataloges ist für die EGLO Leuchten GmbH urheberrechtlich geschützt. Alle Rechte sind vorbehalten. Bilder und Texte dürfen nicht ohne vorherige ausdrückliche, schriftliche Genehmigung verwendet werden. Die Abbildungen sind 4C Drucke und können vom Original abweichen.

Die Katalogbilder und die gezeigten Darstellungen der Produkte können von der Wirklichkeit abweichen und nicht den üblichen Produktanwendungen entsprechen. EGLO übernimmt keine Haftung für die Richtigkeit, Vollständigkeit und Anwendungsdarstellung der Produkte und Produktinformationen.

Gestaltung, Layout und Satz: EGLO Leuchten GmbH, A-6136 Pill - AUSTRIA

Bilder: EGLO, Adobe Stock, istockphoto.com

06-2025





EGLO Leuchten GmbH  
Heiligkreuz 22  
A-6136 Pill  
Tel. +43 (0) 5242 6996  
Fax +43 (0) 5242 6996-972  
[info@eglo.com](mailto:info@eglo.com)  
[www.eglo.com](http://www.eglo.com)

Feels like Home